



L'album blanc
the white album

Sommaire

Contents

Société	<i>Company</i>	p. 2
Entreprise éco-responsable	<i>Eco-friendly company</i>	p. 8
Partition® 26	<i>Partition® 26</i>	p. 10
Partition® 40	<i>Partition® 40</i>	p. 18
Partition® 100	<i>Partition® 100</i>	p. 26
Dival®	<i>Dival®</i>	p. 32
Satine joints creux	<i>Satine gap-joint</i>	p. 36
Satine bord à bord	<i>Satine edge-to-edge</i>	p. 38
Satine Métal	<i>Satine Metal</i>	p. 42
ID 1	<i>ID 1</i>	p. 46
ID 2	<i>ID 2</i>	p. 54
Bloc-portes	<i>Door sets</i>	p. 62
Universel® 72 & 98	<i>Universel® 72 & 98</i>	p. 88
Solutions feu	<i>Fire solutions</i>	p. 92
Cloisons sanitaires Kubik	<i>Kubik Cubicles</i>	p. 94
Armoires-cloisons Noé	<i>Partition-cupboards Noé</i>	p. 96
Menuiserie d'agencement	<i>Interior woodwork</i>	p. 98
Déclinaisons	<i>Variations</i>	p. 104
Procès-verbaux	<i>Certificates</i>	p. 108
Références	<i>References</i>	p. 112



De génération en génération, plus de 35 ans de passion
From generation to generation, over 35 years of passion

Depuis 1980, ABCD International fabrique et commercialise plusieurs systèmes de cloisons démontables de bureaux.

Avec 500 000 m² vendus chaque année en France et à l'international, ABCD a su s'imposer comme l'un des grands spécialistes de l'aménagement des espaces de travail.

Deux bâtiments déployés sur 10 000 m² au sud de Paris (20 km) et une agence proche d'Avignon de 1 200 m², offrent à ABCD des sites idéaux pour :

- Présenter sur 2 showroom permanents ses solutions cloisons et dernières nouveautés.
- Mettre à la disposition de sa clientèle un stock important de profils aluminium pour cloisons et doublages.
- Encoller tout type de vinyle ou tôles pliées sur plaques de plâtre BF13.
- Usiner des panneaux mélaminés et plaquer les chants.
- Fabriquer des portes de placard coulissantes, armoires et mobiliers de bureaux sur mesure.
- Diffuser des produits négoce tels que panneaux mélaminés, portes, quincaillerie, vitrages, stores...

Sa gamme de produits riche et variée permet ainsi de répondre aux exigences techniques réglementaires (CERFF, acoustiques, feu...) et esthétiques de la plupart des projets architecturaux.

ABCD s'est de plus engagé depuis plus de 10 ans dans une démarche de développement durable en tant qu'acteur responsable du bâtiment.

Cette démarche concerne aussi bien la conception de nos systèmes de cloisons pour l'aménagement de bureau, les procédés de fabrication, mais aussi au fil des ans, l'amélioration de la conscience environnementale de nos collaborateurs.

ABCD International has been designing and marketing demountable office partitions since 1980.

With 500 000 sqm sold each year, both in France and abroad, ABCD has earned itself a reputation as a leader in office layout design.

Two buildings built on 10 000 sqm premises, 20 km south of Paris, and a 1 200 sqm outlet close to Avignon offer ideal locations to ABCD to :

- *To present their latest innovations and office wall solutions on 2 permanent showrooms.*
- *To offer their customers a comprehensive range of aluminium profiles for partitions and linings.*
- *To laminate PVC or steel sheets onto 13 mm plasterboards.*
- *To machine melaminated panels – including edge-banding.*
- *To manufacture tailored sliding doors for wardrobes, cupboards and office furniture.*
- *To distribute trading products such as melamine panels, doors, ironmongery, glass, blinds...*

Their comprehensive range of products thus makes it possible to meet the aesthetic and regulatory technical requirements (CERFF, acoustic, fire rating...) of most architectural projects.

Besides, as an active member of the Building Industry, ABCD has been focusing for the past 10 years on a sustainable development-oriented strategy.

This commitment not only concerns the design and manufacturing of our partition systems, it also aims at changing our staff's way of thinking as far as environment is concerned.



Deux bâtiments de 5 000 m² chacun au sud de Paris (91) et une agence de 1 200 m² dans le Sud, proche d'Avignon.

- Stock de profils et accessoires.
- Plus de 70 000 m² de cloisons disponibles en permanence.
- Machines d'usinage à commandes numériques.

Our two premises of 5 000 sqm each are located close to Paris and our 1 200 sqm outlet in the South of France, close to Avignon.

- *Stock of aluminium profiles and accessories.*
- *More than 70 000 sqm available permanently.*
- *Numerically-controlled machine-tools.*





NOS LOCAUX - OUR PREMISES - NOS LOCAUX - OUR PREMISES - NOS LOCAUX - OUR PREMISES - NOS LOCAUX - OUR PREMISES



- Encollage industriel de PVC et de tôles sur plaques de plâtre.
- Stock de panneaux mélaminés en 12 et 19 mm d'épaisseur.
- Menuiserie bois et centre d'usinage.

-
- *Industrial laminating of PVC or steel sheets onto plasterboards.*
 - *Stock of 12 and 19 mm melaminated panels.*
 - *Wood-machining center for interior woodwork.*





NOS LOCAUX - OUR PREMISES - NOS LOCAUX - OUR PREMISES - NOS LOCAUX - OUR PREMISES - NOS LOCAUX - OUR PREMISES

Entreprise éco-responsable

Eco-friendly company

ABCD International fournit depuis 2010, les Fiches de Déclarations Environnementales et Sanitaires (F.D.E.S.), qui dans le cadre des démarches HQE (Haute Qualité Environnementale) ou d'autres certifications de construction durable (BREEAM, LEED...), constituent une véritable réponse en matière de gestion environnementale sur le marché des constructions HQE.

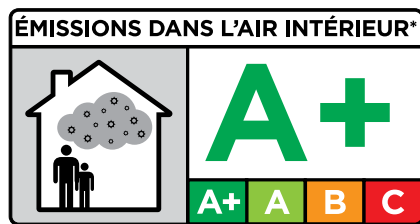
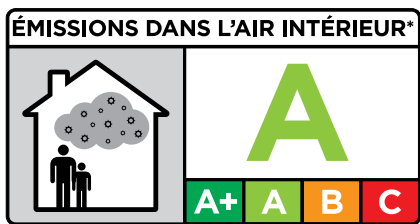
Les produits de construction ou de revêtement de mur ou de sol et les peintures et vernis sont aussi à considérer comme des sources non négligeables d'émission de composés organiques volatils (COV).

Afin de réduire les émissions de polluants de l'air intérieur à leur source, ABCD a sélectionné pour la composition de ses gammes de cloisons démontables de bureaux des matériaux considérés comme « faiblement émissifs » en affichant la classe A+ ou A selon configurations.

Since 2010, ABCD International puts at your disposal the so-called Sanitary and Environmental Declaration Sheets, which are a true answer to the environmental high-quality issues of the building industry, as part of the HEQ standards (High Environment Quality) and other standards (BREEAM, LEED...).

Construction materials, including wall and floor coverings, painting and varnishing, are also known to cause significant emission of volatile organic compounds (VOC).

In order to reduce the emission of pollutants into the ambient air at its source, ABCD has selected for its demountable office partitions « low-emission » materials which are labelled A+ or A depending on the composition of the partition walls.



Partition® 26



Référence sur le marché des cloisons démontables de bureaux, la Partition® 26 séduit par son esthétique moderne et la pureté de ses lignes.

A reference on the market of removable office partitions, the Partition® 26 appeals thanks to its neat, modern design.







La facilité de mise en œuvre,
la modularité et l'économie se
conjuguent pour apprivoiser
l'espace bureau.

*Its easy implementation,
modularity and attractive price
contribute towards an optimal
office environment.*







Les jeux de couleurs et de lumière des matériaux se marient pour créer des atmosphères de travail authentiques.

The play of colours and light of the materials combine to create genuine working environments.





DESCRIPTIF TECHNIQUE

- Cloison démontable aluminium à couvre-joints de 77 mm d'épaisseur.
 - Hauteur maximale : 2700 mm (selon configurations).
 - Profils aluminium : anodisé argent ou laqués RAL.
 - Configurations multiples : plein ou vitré toute hauteur, vitré sur allège, vitré en imposte, multi-traverses, etc.
 - Lisses hautes, lisses basses et couvre-joints de 26 x 1,5 mm.
 - Variante : lisses hautes cimaises à couvre-joints réglables.
 - Parclozes simple vitrage, double vitrage en aluminium ou PVC.
 - Huisseries carrées ou arrondies, paumelles réglables et réversibles en applique.
 - Angles droits carrés ou arrondis, angles variables 2 ou 3 directions, angles en T.
 - Terminaisons baie libre plate ou demi-lune.
 - Goulottes électriques avec séparateurs de câbles.
 - Doublage de mur aspect identique à la cloison.
 - Modules pleins : deux parements en plaques de plâtre ép. 13 mm standard ou acoustique ou panneaux aggloméré ép. 12 mm, revêtements vinyle, mélaminés, stratifiés ou tôles acier. Isolation acoustique par laine minérale de 45 mm.
 - Modules vitrés simple ou double vitrage : vitrages recuits, feuilletés, trempés, de 5 à 12 mm d'épaisseur.
- Multiple choix de sablages, vitrophanies, stores, bambous...
- Joints de vitrage au choix : noir, blanc ou gris.
 - Portes battantes :
 - Porte bois âme pleine stratifiée épaisseur de 40 mm.
 - Porte bi-affleurante bois ou vitrée épaisseur 73 mm.
 - Porte cadre aluminium simple ou double vitrage.
 - Porte en verre trempé de 8 ou 10 mm d'épaisseur.
 - Portes coulissantes en applique ou à galandage :
 - Porte bois âme pleine stratifiée épaisseur 40 mm.
 - Porte cadre aluminium simple vitrage.
 - Porte cadre aluminium double vitrage en applique uniquement.
 - Porte en verre trempé de 8, 10 ou 12 mm d'épaisseur en applique uniquement.
 - Options et accessoires :
 - Plinthe électrique en lisse horizontale ou en poteau vertical.
 - Stores à lames horizontales ou verticales.
 - Crémaillères, accroche-tableaux, panneaux pleins ou vitrés magnétiques, effaçables.
 - Intégration d'interrupteurs dans les montants d'huisserie.
 - Gâches électriques.
 - Plinthe automatique intégrée dans les portes bois et cadre aluminium.
 - Paumelles et ferme-porte invisibles.
 - Pivots simple action sur huisseries pour portes bois et en verre...
 - Affaiblissement acoustique :
 - Cloison pleine : $R_w =$ de 42 à 48 dB.
 - Cloison vitrée : $R_w =$ de 39 à 41 dB.
 - Bloc-porte : $R_w =$ de 30 à 40 dB.

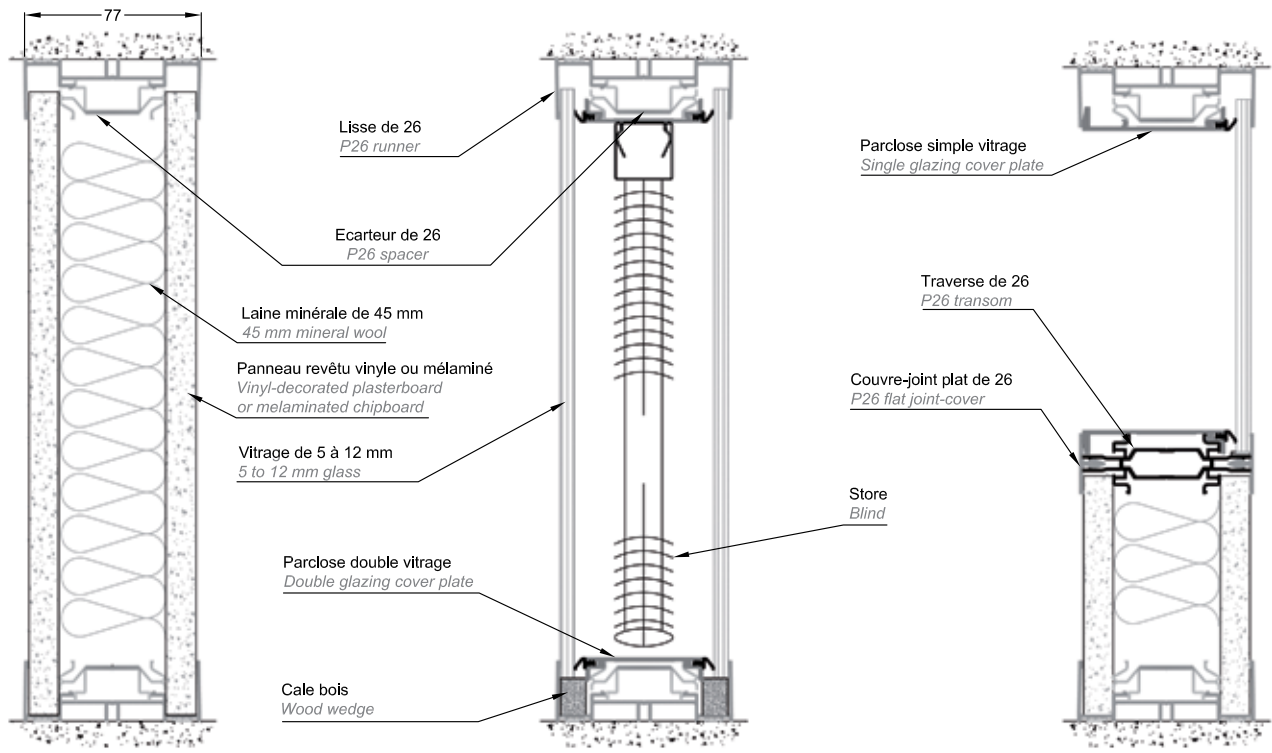
Tableau récapitulatif des procès-verbaux [pages 108 - 111](#).

SPECIFICATIONS

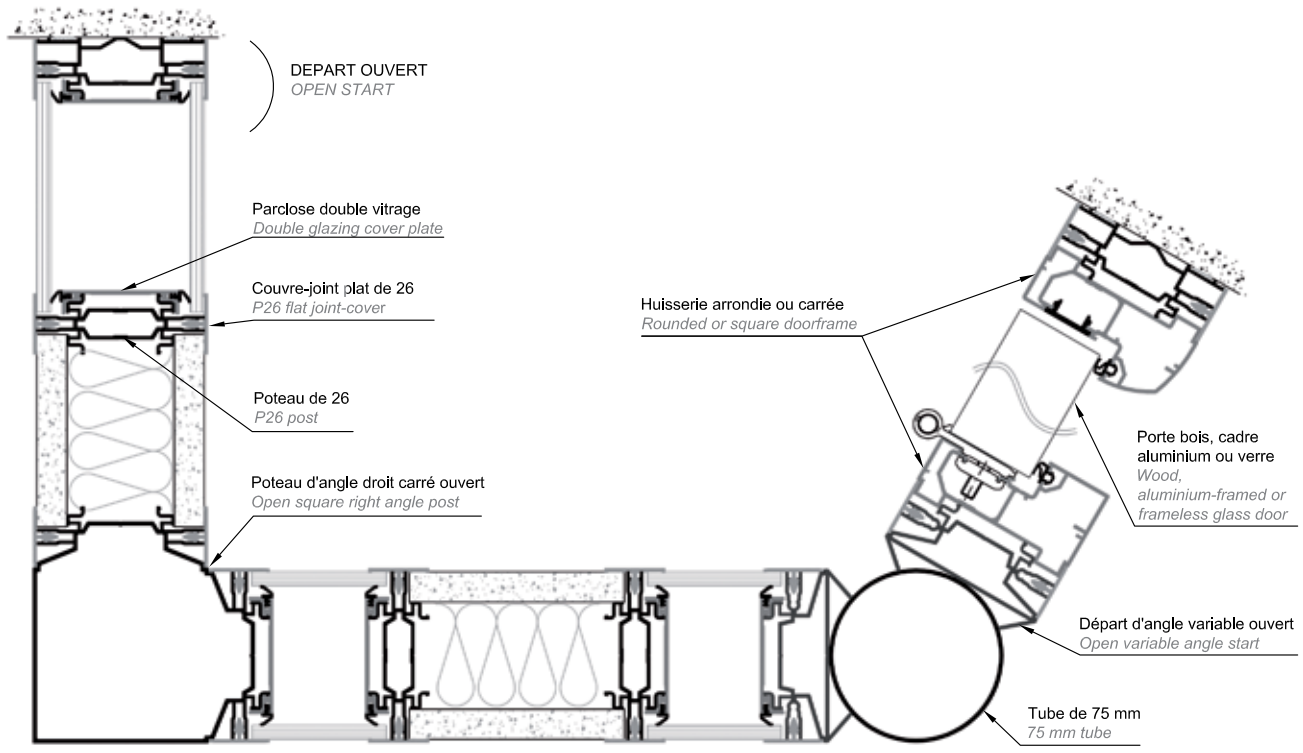
- Demountable aluminium partition, 77 mm thick, with joint-covers.
- Maximum height : 2700 mm (depending on elevations).
- Aluminium profiles : silver anodised or RAL powder-coated.
- Any configuration possible : full-height solid, full-height glazed, glazed above dado panel, glazed at door height, multi-transoms, etc.
- Top runners, down runners and joint-covers : 26 x 1.5 mm.
- Alternative top runners : for suspension hooks, with adjustable joint-covers.
- Single glazing profiles, double glazing profiles, in aluminium or PVC.
- Doorframe profiles : square or rounded. Adjustable reversible hinges to be fixed on the edge of the door.
- Square or rounded right angles, 2D or 3D variable angles, T-shape angles.
- Wall end : flat or half-moon profile.
- Electrical rails with cable dividers.
- Lining with the same look as the partition.
- Solid sections : 2 standard or acoustic 13 mm plasterboards or 12 mm chipboards, vinyle-decorated, melaminated, laminated, or steel-faced. 45 mm acoustic mineral wool.
- Glazed sections, single or double glass : clear float glass, laminated glass, toughened glass, from 5 to 12 mm. Any type of sanding, decorative films, blinds, bamboos...
- Glazing seal available : black, white, or grey.
- Hinged doors :
 - 40 mm thick laminated wooden door.
 - 73 mm flush door, wooden or glazed.
 - Aluminium-framed glass door, single or double glass.
 - 8 or 10 mm toughened glass doors.
- Wall-mounted or retractable sliding doors :
 - 40mm thick laminated wooden door.
 - Aluminium-framed glass door, single glass.
 - Aluminium-framed glass door, double glass, wall-mounted only.
 - 8, 10, or 12 mm toughened glass doors, wall-mounted only.
- Options and accessories :
 - Electrical rail as a floor track, or vertical electrical post.
 - Blinds with horizontal or vertical slats.
 - Slot channels for shelves, suspension hooks, magnetic and erasable solid or glazed panels.
 - Integration of light switches into the door jamb.
 - Electric strike plate.
 - Automatic drop seal into wooden doors or aluminium-framed glass doors.
 - Invisible hinges and door closers.
 - One-way pivots fixed on doorframe for wooden or glass doors...
- Acoustics :
 - Solid wall : $R_w =$ from 42 to 48 dB.
 - Glass wall : $R_w =$ from 39 to 41 dB.
 - Door set : $R_w =$ from 30 to 40 dB.

See our certifications recap table on [pages 108 - 111](#).

COUPES VERTICALES / VERTICAL SECTIONS



COUPE HORIZONTALE / HORIZONTAL SECTION



Partition® 40



Elégante et modulable, la Partition® 40 propose une fonctionnalité adaptée à la plupart des exigences des projets architecturaux.

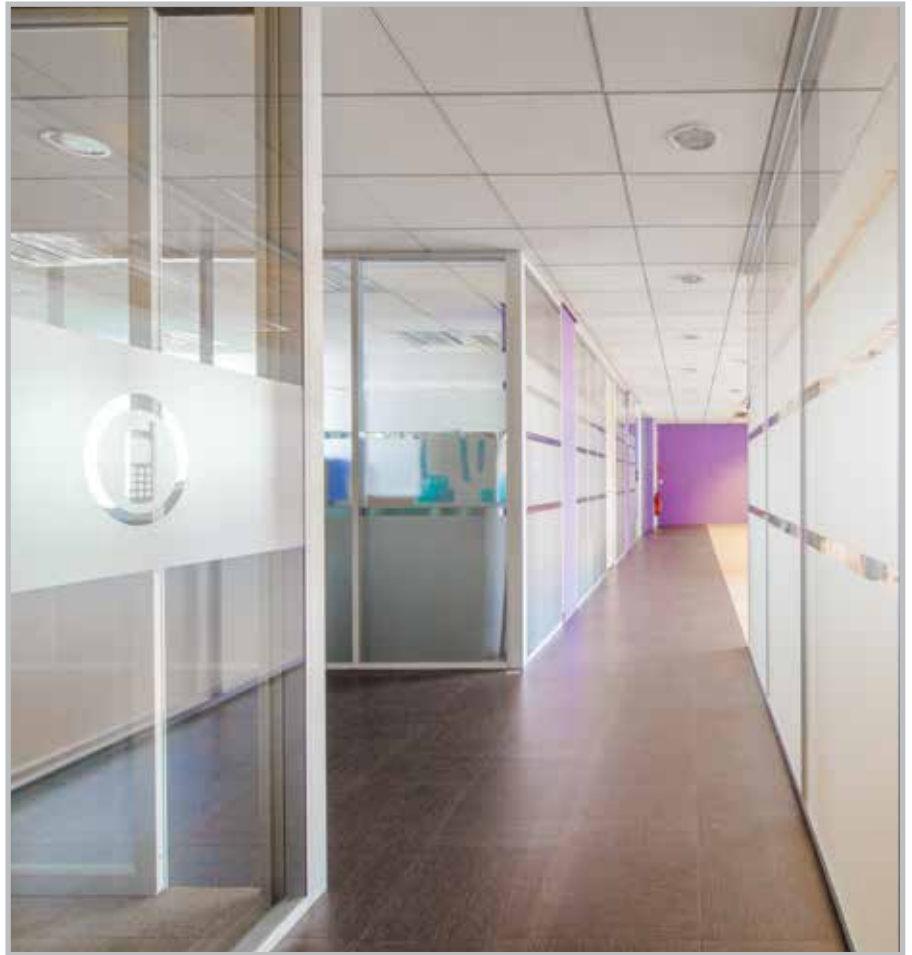
Elegant and adaptable, the Partition® 40 offers a functionality tailored to the requirements of architectural projects.





Les possibilités infinies de graphisme sur les vitrages personnalisent les espaces de travail à taille humaine.

The unlimited options of glass design customise human-scale office environments.





PARTITION 40 - PARTITION 40 - PARTITION 40 - PARTITION 40 - PARTITION 40 - PARTITION 40 - PARTITION 40 - PARTITION 40 - PARTITION 40 - PARTITION 40



Les choix des finitions décoratives égaient
les ambiances professionnelles.

*The choices of decorative finishes liven up
business environments.*



PARTITION 40 - PARTITION 40 - PARTITION 40 - PARTITION 40 - PARTITION 40 - PARTITION 40 - PARTITION 40 - PARTITION 40 - PARTITION 40 - PARTITION 40

Partition® 40

DESCRIPTIF TECHNIQUE

- Cloison démontable aluminium à couvre-joints de 77 mm d'épaisseur.
- Hauteur maximale : 3200 mm (selon configurations).
- Profils aluminium : anodisé argent ou laqués RAL.
- Configurations multiples : plein ou vitré toute hauteur, vitré sur allège, vitré en imposte, multi-traverses, etc.
- Lisses hautes, lisses basses et couvre-joints de 40 x 1,5 mm.
- Variante : lisses hautes cimaises à couvre-joints réglables.
- Parclose simple vitrage, double vitrage en aluminium ou PVC.
- Huisseries carrées ou arrondies, paumelles réglables et réversibles en applique.
- Angles droits carrés ou arrondis, angles variables 2 ou 3 directions, angles en T.
- Terminaisons baie libre plate ou demi-lune.
- Goulottes électriques avec séparateurs de câbles.
- Doublage de mur aspect identique à la cloison.
- Modules pleins : deux parements en plaques de plâtre ép. 13 mm standard ou acoustique ou panneaux aggloméré ép. 12 mm, revêtements vinyle, mélaminés, stratifiés ou tôles acier. Isolation acoustique par laine minérale de 45 mm.
- Modules vitrés simple ou double vitrage : vitrages recuits, feuilletés, trempés, de 5 à 12 mm d'épaisseur. Multiples choix de sablages, vitrophanies, stores, bambous...
- Joints de vitrage au choix : noir, blanc ou gris.
- Portes battantes :
 - Porte bois âme pleine stratifiée épaisseur 40 mm.
 - Porte bi-affleurante bois ou vitrée épaisseur 73 mm.
 - Porte cadre aluminium simple ou double vitrage.
 - Porte en verre trempé de 8 ou 10 mm d'épaisseur.
- Portes coulissantes en applique ou à galandage :
 - Porte bois âme pleine stratifiée épaisseur 40 mm.
 - Porte cadre aluminium simple vitrage.
 - Porte cadre aluminium double vitrage en applique uniquement.
 - Porte en verre trempé de 8, 10 ou 12 mm d'épaisseur en applique uniquement.
- Options et accessoires :
 - Plinthe électrique en lisse horizontale ou en poteau vertical.
 - Stores à lames horizontales ou verticales.
 - Crémaillères, accroche-tableaux, panneaux pleins ou vitrés magnétiques, effaçables.
 - Intégration d'interrupteurs dans les montants d'huisserie.
 - Gâches électriques.
 - Plinthe automatique intégrée dans les portes bois et cadre aluminium.
 - Paumelles et ferme-porte invisibles.
 - Pivots simple action sur huisseries pour portes bois et en verre...
- Affaiblissement acoustique :
 - Cloison pleine : $R_w =$ de 41 à 52 dB.
 - Cloison vitrée : $R_w =$ de 34 à 43 dB.
 - Bloc-porte : $R_w =$ de 30 à 40 dB.

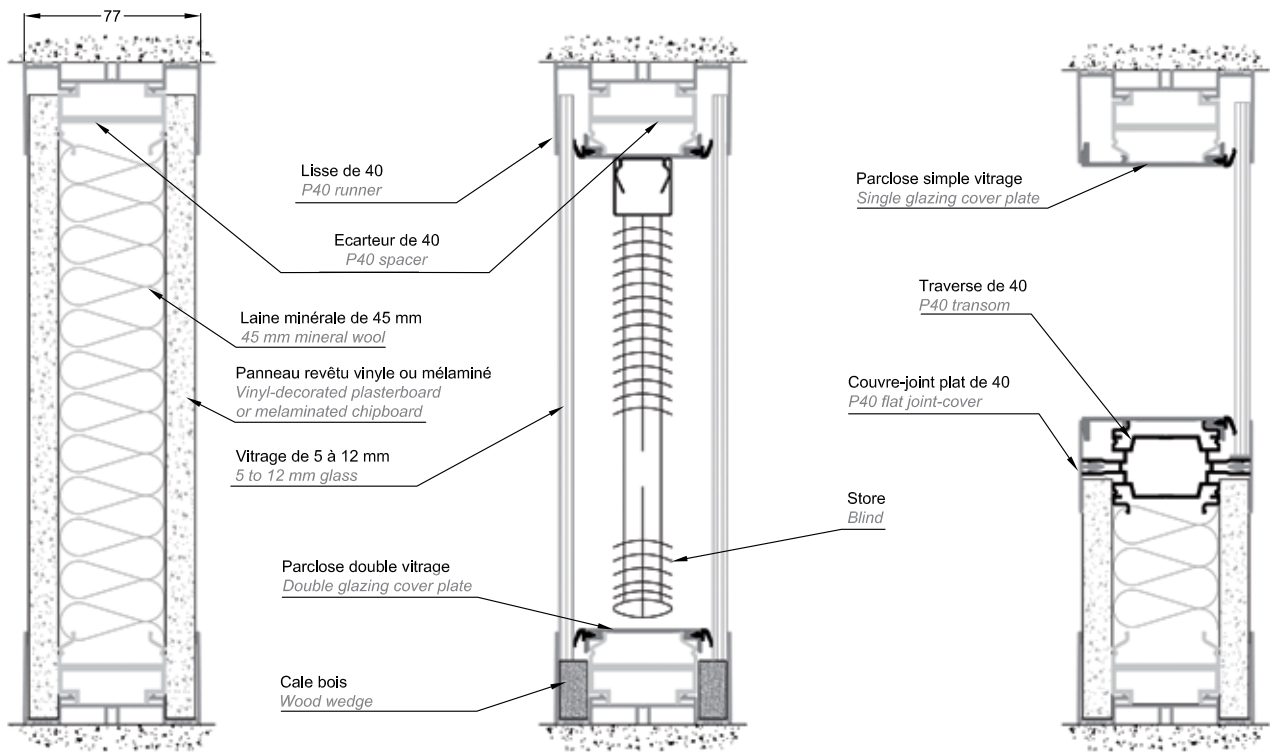
Tableau récapitulatif des procès-verbaux [pages 108 - 111](#).

SPECIFICATIONS

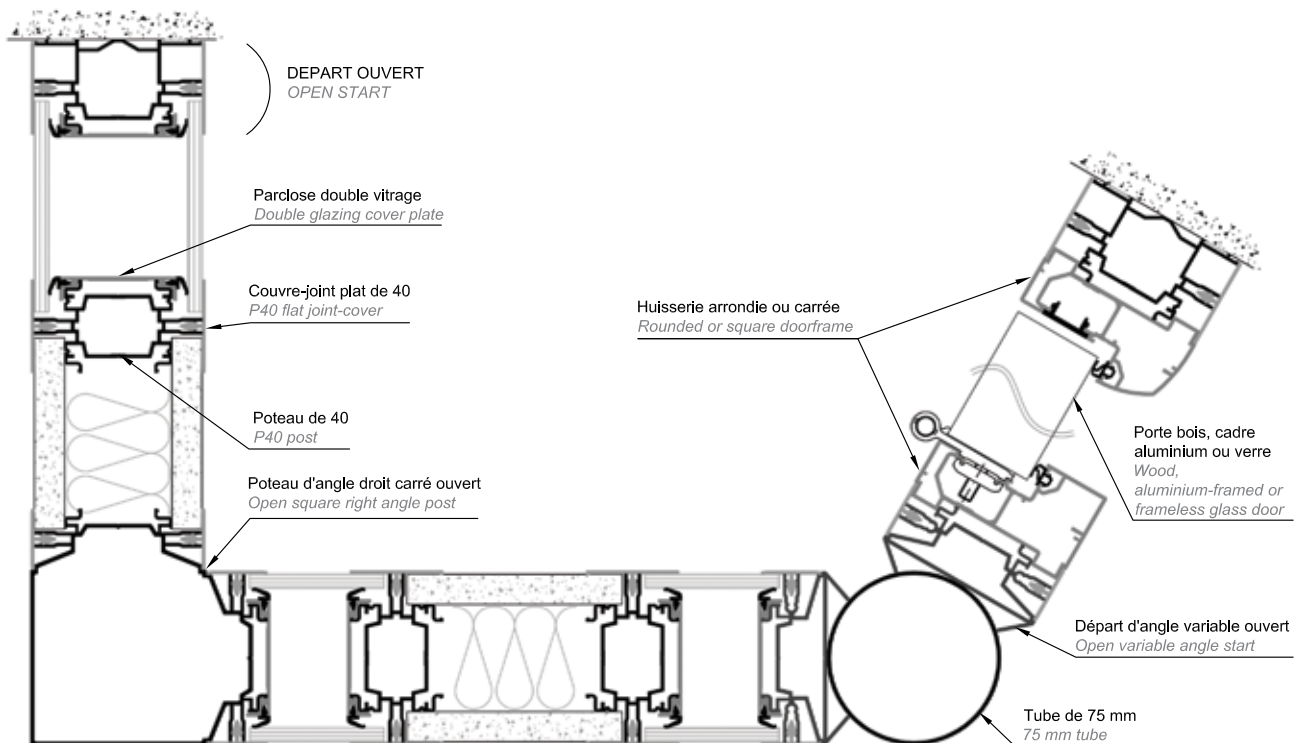
- Demountable aluminium partition, 77 mm thick, with joint-covers.
- Maximum height : 3200 mm (depending on elevations).
- Aluminium profiles : silver anodised or RAL powder-coated.
- Any configuration possible : full-height solid, full-height glazed, glazed above dado panel, glazed at door height, multi-transoms, etc.
- Top runners, down runners and joint-covers 40 x 1.5 mm.
- Alternative top runners : for suspension hooks, with adjustable joint-covers.
- Single glazing profiles, double glazing profiles, in aluminium or PVC.
- Doorframe profiles : square or rounded. Adjustable reversible hinges to be fixed on the edge of the door.
- Square or rounded right angles, 2D or 3D variable angles, T-shape angles.
- Wall end : flat or half-moon profile.
- Electrical rails with cable dividers.
- Lining with the same look as the partition.
- Solid sections : 2 standard or acoustic 13 mm plasterboards or 12 mm chipboards, vinyle-decorated, melaminated, laminated, or steel-faced. 45 mm acoustic mineral wool.
- Glazed sections, single or double glass : clear float glass, laminated glass, toughened glass, from 5 to 12 mm. Any type of sanding, decorative films, blinds, bamboos...
- Glazing seal available : black, white, or grey.
- Hinged doors :
 - 40 mm thick laminated wooden door.
 - 73 mm flush door, wooden or glazed.
 - Aluminium-framed glass door, single or double glass.
 - 8 or 10 mm toughened glass doors.
- Wall-mounted or retractable sliding doors :
 - 40 mm thick laminated wooden door.
 - Aluminium-framed glass door, single glass.
 - Aluminium-framed glass door, double glass, wall-mounted only.
 - 8, 10, or 12 mm toughened glass doors, wall-mounted only.
- Options and accessories :
 - Electrical rail as a floor track, or vertical electrical post.
 - Blinds with horizontal or vertical slats.
 - Slot channels for shelves, suspension hooks, magnetic and erasable solid or glazed panels.
 - Integration of light switches into the door jamb.
 - Electric strike plate.
 - Automatic drop seal into wooden doors or aluminium-framed glass doors.
 - Invisible hinges and door closers.
 - One-way pivots fixed on doorframe for wooden or glass doors...
- Acoustics :
 - Solid wall : $R_w =$ from 41 to 52 dB.
 - Glass wall : $R_w =$ from 34 to 43 dB.
 - Door set : $R_w =$ from 30 to 40 dB.

See our certifications recap table on [pages 108 - 111](#).

COUPES VERTICALES / VERTICAL SECTIONS



COUPE HORIZONTALE / HORIZONTAL SECTION



Partition® 100



Conservant l'apparence contemporaine de la Partition® 40, la cloison Partition® 100 répond aux impératifs de performances acoustiques élevées et de cloison grande hauteur.

While preserving the contemporary aspect of the Partition® 40, the Partition® 100 meets the requirements of high performance soundproofing performance and height.



PARTITION 100 - PARTITION 100 - PARTITION 100 - PARTITION 100 - PARTITION 100 - PARTITION 100 - PARTITION 100 - PARTITION 100





PARTITION 100 - PARTITION 100 - PARTITION 100 - PARTITION 100 - PARTITION 100 - PARTITION 100 - PARTITION 100 - PARTITION 100 - PARTITION 100 - PARTITION 100

Partition® 100

DESCRIPTIF TECHNIQUE

- Cloison démontable aluminium à couvre-joints de 103 mm d'épaisseur.
- Hauteur maximale : 4500 mm (selon configurations).
Pour de plus grandes hauteurs, possibilité de renforcer l'ossature.
- Profils aluminium : anodisé naturel ou laqués RAL.
- Configurations multiples : plein ou vitré toute hauteur, vitré sur allège, vitré en imposte, multi-traverses, etc.
- Lisses hautes, lisses basses et couvre-joints de 40 x 1,5 mm.
- Parcloles simple ou double vitrage.
- Huisseries carrées ou arrondies, paumelles réglables et réversibles en applique.
- Angles droits carrés ou angles variables 2 ou 3 directions.
- Doublage de mur aspect identique à la cloison.
- Modules pleins : deux parements en plaques de plâtre ép. 13 mm standard ou acoustique ou panneaux aggloméré ép. 12 mm, revêtements vinyle, mélaminés, stratifiés ou tôles acier. Isolation acoustique par laine minérale de 75 mm.
- Modules vitrés simple ou double vitrage : vitrages recuits, feuilletés, trempés, de 5 à 12 mm d'épaisseur.
Multiples choix de sablage, vitrophanies, stores, bambous...
- Joints de vitrage au choix : noir, blanc ou gris.
- Portes battantes :
 - Porte bois âme pleine stratifiée épaisseur 40 mm.
 - Porte cadre aluminium simple ou double vitrage.
 - Porte en verre trempé de 8 ou 10 mm d'épaisseur.
- Portes coulissantes en applique ou à galandage :
 - Porte bois âme pleine stratifiée épaisseur 40 mm.
 - Porte cadre aluminium simple ou double vitrage en applique uniquement.
 - Porte en verre trempé de 8, 10 ou 12 mm en applique uniquement.
- Options et accessoires :
 - Stores à lames horizontales ou verticales.
 - Accroche-tableaux, panneaux pleins ou vitrés magnétiques, effaçables.
 - Intégration d'interrupteurs dans les montants d'huisserie.
 - Gâches électriques.
 - Plinthe automatique intégrée dans les portes bois et cadre aluminium.
 - Paumelles et ferme-porte invisibles.
 - Pivots simple action sur huisseries pour portes bois...
- Affaiblissement acoustique :
 - Cloison pleine : $R_w =$ de 44 à 54 dB.
 - Cloison vitrée : $R_w =$ de 44 à 45 dB.
 - Bloc-porte : $R_w =$ de 30 à 40 dB.

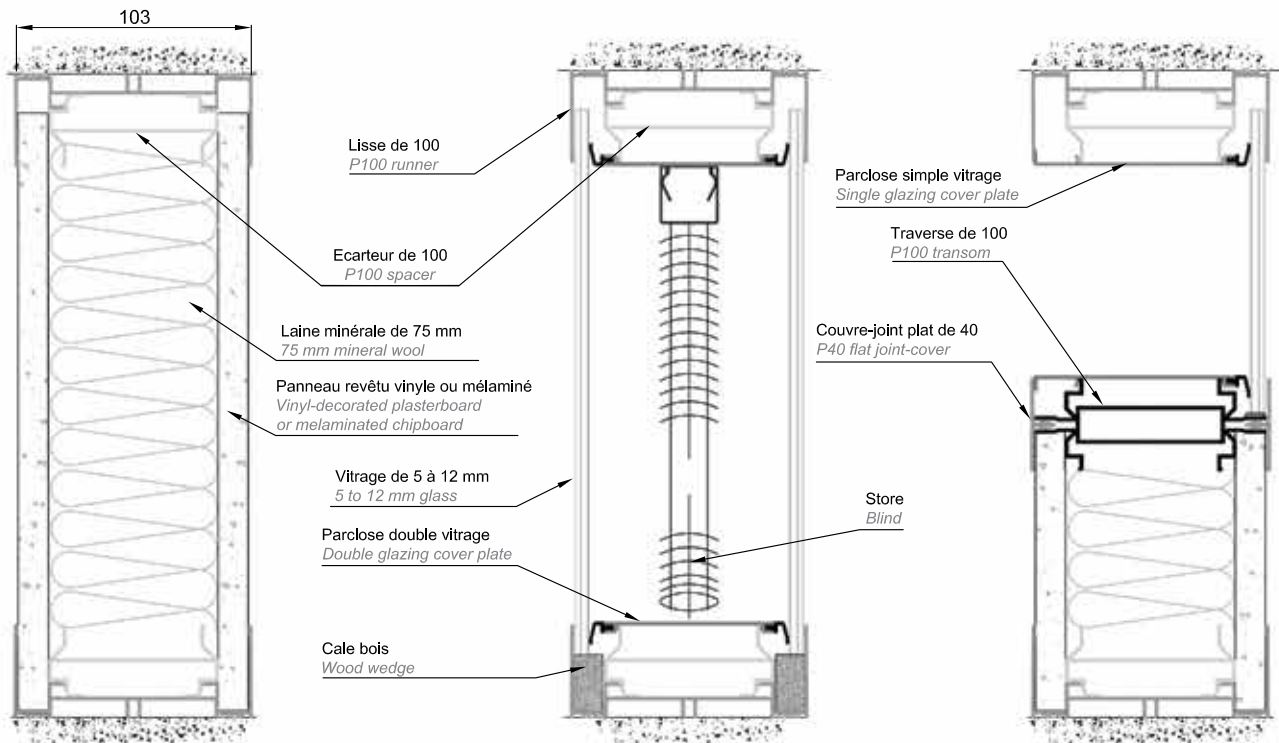
Tableau récapitulatif des procès-verbaux [pages 108 - 111](#).

SPECIFICATIONS

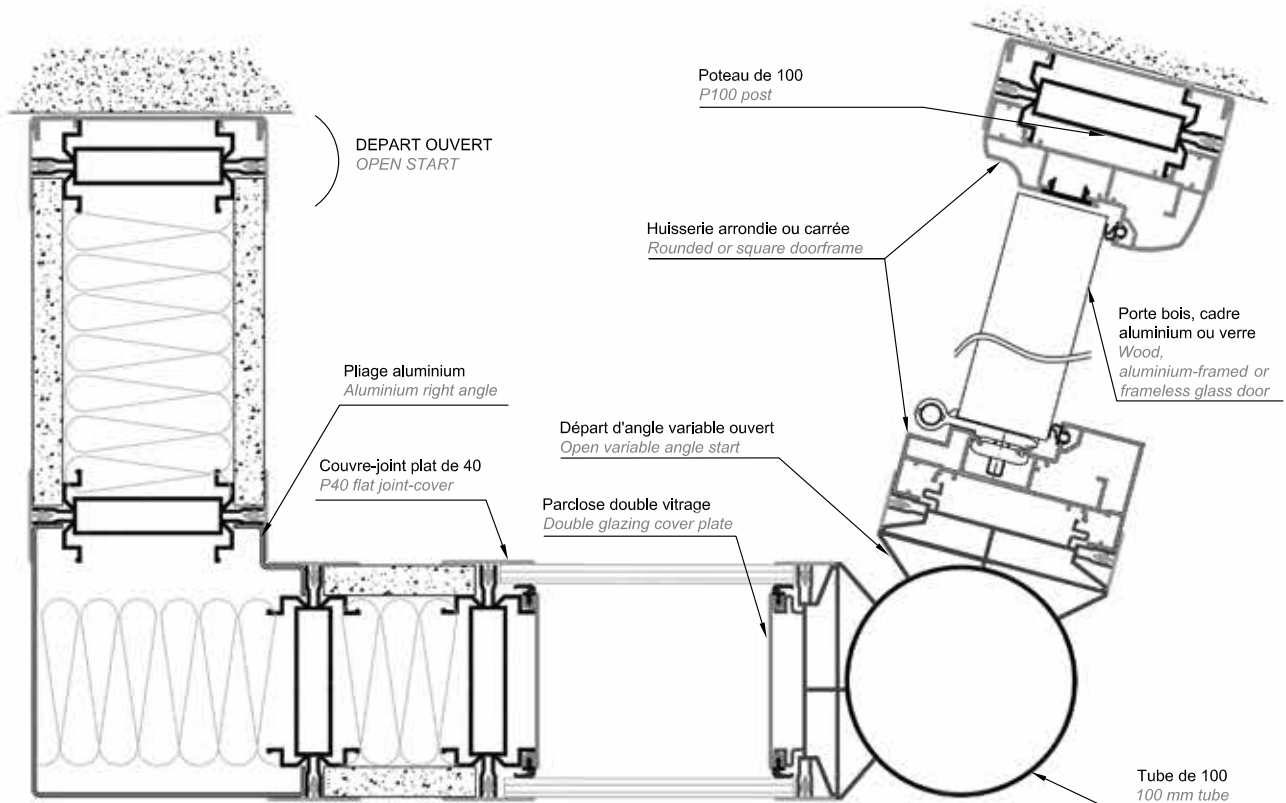
- *Demountable aluminium partition, 103 mm thick, with joint-covers.*
- *Maximum height : 4500 mm (depending on elevations).
For bigger heights, reinforcement of the structure required.*
- *Aluminium profiles : silver anodised or RAL powder-coated.*
- *Any configuration possible : full-height solid, full-height glazed, glazed above dado panel, glazed at door height, multi-transoms, etc.*
- *Top runners, down runners and joint-covers 40 x 1.5 mm.*
- *Single or double glazing profiles.*
- *Doorframe profiles : square or rounded. Adjustable reversible hinges to be fixed on the edge of the door.*
- *Square right angles or 2D or 3D variable angles.*
- *Lining with the same look as the partition.*
- *Solid sections : 2 standard or acoustic 13 mm plasterboards or 12 mm chipboards, vinyle-decorated, melaminated, laminated, or steel-faced. 75 mm acoustic mineral wool.*
- *Glazed sections, single or double glass : clear float glass, laminated glass, toughened glass, from 5 to 12 mm.
Any type of sanding, decorative films, blinds, bamboos...*
- *Glazing seal available : black, white, or grey.*
- *Hinged doors :*
 - *40 mm thick laminated wooden door.*
 - *Aluminium-framed glass door, single or double glass.*
 - *8 or 10 mm toughened glass door.*
- *Wall-mounted or retractable sliding doors :*
 - *40 mm thick laminated wooden door.*
 - *Aluminium-framed glass door, single or double glass, wall-mounted only.*
 - *8, 10, or 12 mm toughened glass doors, wall-mounted only.*
- *Options and accessories :*
 - *Blinds with horizontal or vertical slats.*
 - *Suspension hooks, magnetic and erasable solid or glazed panels.*
 - *Integration of light switches into the door jamb.*
 - *Electric strike plate.*
 - *Automatic drop seal into wooden doors or aluminium-framed glass doors.*
 - *Invisible hinges and door closers.*
 - *One-way pivots fixed on doorframe for wooden doors...*
- *Acoustics :*
 - *Solid wall : $R_w =$ from 44 to 54 dB.*
 - *Glass wall : $R_w =$ from 44 to 45 dB.*
 - *Door set : $R_w =$ from 30 to 40 dB.*

See our certifications recap table on [pages 108 - 111](#).

COUPES VERTICALES / VERTICAL SECTIONS



COUPE HORIZONTALE / HORIZONTAL SECTION





Aussi fonctionnelle et astucieuse qu'harmonieuse avec ses couvre-joints plats, Oméga ou creux, la Dival® s'adapte naturellement aux projets les plus exigeants en termes d'esthétique et de stabilité.

Elle est utilisée également comme cloison faisant office de garde-corps, idéale dans la protection des personnes contre les risques de chute dans le vide.

Multifunctional and aesthetical with flat, Omega or hollow joint-covers, the Dival® is perfect for the projects with high requirements for stability and design.

It can also be used as a guardrail system, an ideal solution to protect people from falling down.





DIVAL - DIVAL - DIVAL - DIVAL - DIVAL - DIVAL - DIVAL - DIVAL - DIVAL - DIVAL - DIVAL - DIVAL - DIVAL - DIVAL - DIVAL - DIVAL

DESCRIPTIF TECHNIQUE

- Cloison démontable aluminium à couvre-joints de 77 mm ou 83 mm d'épaisseur.
- Cloison garde-corps en plein ou vitré toute hauteur et vitré sur allège.
- Hauteur maximale : 3200 mm (selon configurations).
- Profils aluminium : anodisé argent ou laqués RAL.
- Configurations multiples : plein ou vitré toute hauteur, vitré sur allège, vitré en imposte, multi-traverses, etc.
- Lisses hautes et basses de 40 x 1,5 ou 40 x 5 mm.
- Variante : lisses hautes cimaises à couvre-joints réglables.
- Couvre-joints :
 - Plats 40 x 1,5 ou 40 x 5 mm.
 - Creux 40 x 1,5 mm.
 - Oméga 40 x 1,5 mm. Intègre crémaillères et consoles pour recevoir tablettes en bois ou en verre.
- Parclozes simple vitrage, double vitrage, en aluminium ou PVC.
- Huisseries carrées ou arrondies, paumelles réglables et réversibles en applique.
- Angles droits carrés ou arrondis, angles variables 2 ou 3 directions, angles en T.
- Terminaisons baie libre plate ou demi-lune.
- Goulottes électriques avec séparateurs de câbles.
- Modules pleins : deux parements en plaques de plâtre ép. 13 mm standard ou acoustique ou panneaux aggloméré ép. 12 mm, revêtements vinyle, mélaminés, stratifiés ou tôles acier. Isolation acoustique par laine minérale de 45 mm.
- Modules vitrés simple ou double vitrage : vitrages recuits, feuilletés, trempés, de 5 à 12 mm d'épaisseur. Multiples choix de sablages, vitrophanies, stores, bambous...
- Joints de vitrage au choix : noir, blanc ou gris.
- Portes battantes :
 - Porte bois âme pleine stratifiée épaisseur 40 mm.
 - Porte bi-affleurante bois ou vitrée épaisseur 73 mm.
 - Porte cadre aluminium simple ou double vitrage.
 - Porte en verre trempé de 8 ou 10 mm d'épaisseur.
- Portes coulissantes en applique ou à galandage :
 - Porte bois âme pleine stratifiée épaisseur 40 mm.
 - Porte cadre aluminium simple vitrage.
 - Porte cadre aluminium double vitrage en applique uniquement.
 - Porte en verre trempé de 8, 10 ou 12 mm d'épaisseur en applique uniquement.
- Options et accessoires :
 - Plinthe électrique en lisse horizontale ou en poteau vertical.
 - Stores à lames horizontales ou verticales.
 - Crémaillères, accroche-tableaux, panneaux pleins ou vitrés magnétiques, effaçables.
 - Intégration d'interrupteurs dans les montants d'huissierie.
 - Gâches électriques.
 - Plinthe automatique intégrée dans les portes bois et cadre aluminium.
 - Paumelles et ferme-porte invisibles.
 - Pivots simple action sur huisseries pour portes bois et en verre...
- Affaiblissement acoustique :
 - Cloison pleine : $R_w = 42$ dB.
 - Bloc-porte : $R_w =$ de 30 à 40 dB.

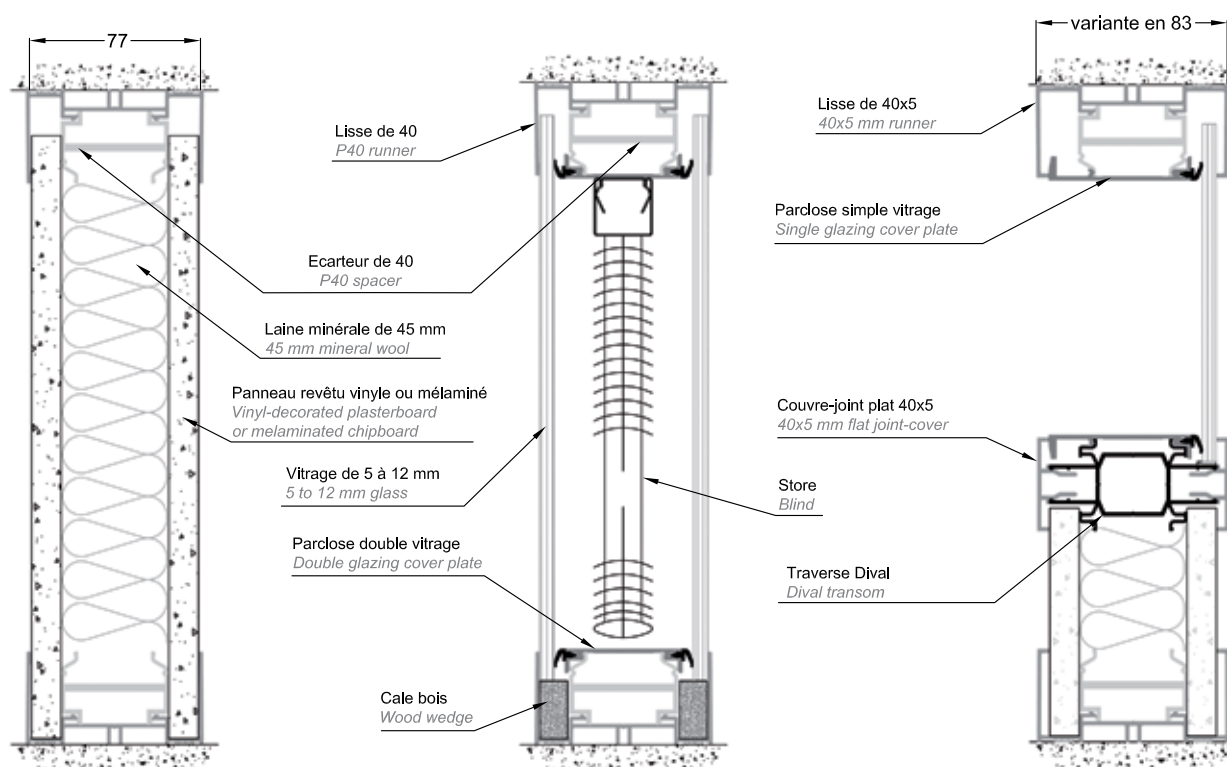
Tableau récapitulatif des procès-verbaux [pages 108 - 111](#).

SPECIFICATIONS

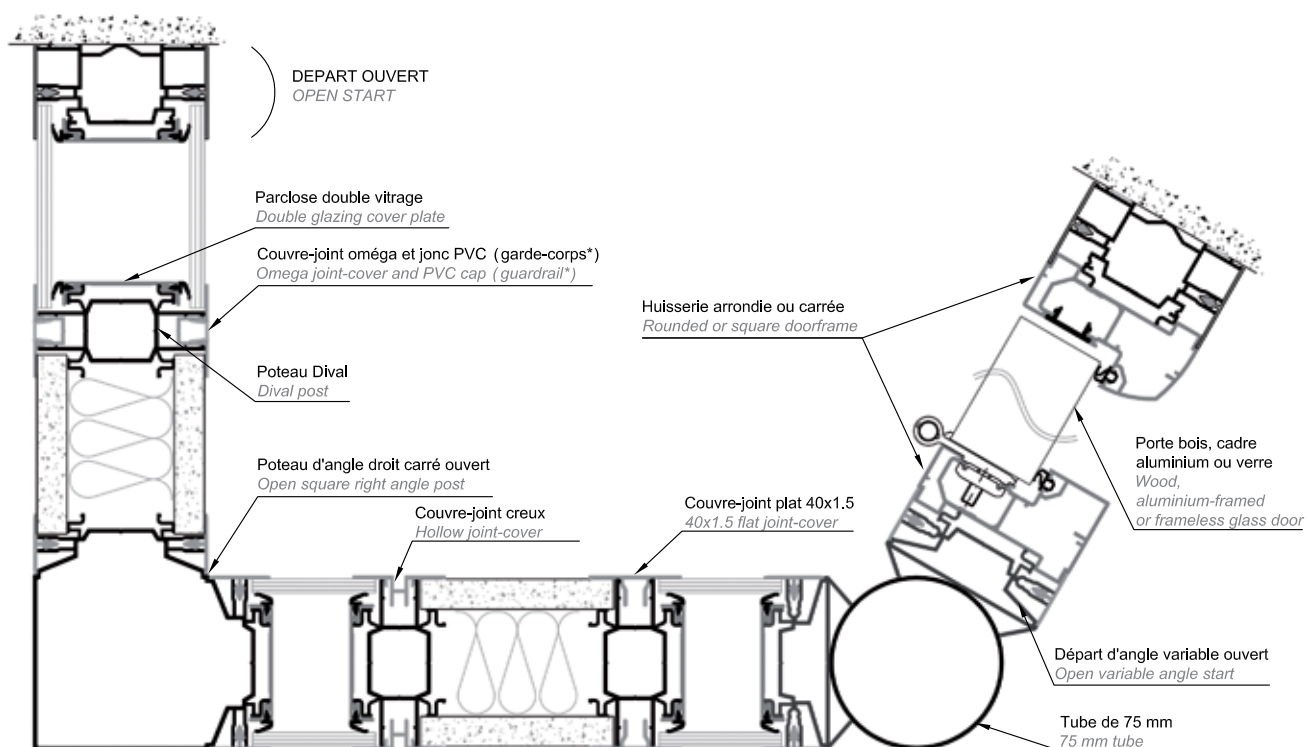
- *Demountable aluminium partition, 77 mm or 83 mm thick, with joint-covers.*
- *Guardrail system in full-height solid or glazed, and glazed above dado panel.*
- *Maximum height : 3200 mm (depending on elevations).*
- *Aluminium profiles : silver anodised or RAL powder-coated.*
- *Any configuration possible : full-height solid, full-height glazed, glazed above dado panel, glazed at door height, multi-transoms, etc.*
- *Top and down runners 40 x 1.5 or 40 x 5 mm.*
- *Alternative top runners : for suspension hooks, with adjustable joint-covers.*
- *Joint-covers :*
 - *Flat 40 x 1.5 or 40 x 5 mm.*
 - *Hollow 40 x 1.5 mm.*
 - *Omega 40 x 1.5 mm. Omega joint-covers allow slot chanel to receive wooden or glass shelves.*
- *Single glazing profiles, double glazing profiles, in aluminium or PVC.*
- *Doorframe profiles : square or rounded. Adjustable reversible hinges to be fixed on the edge of the door.*
- *Square or rounded right angles, 2D or 3D variable angles, T-shape angles.*
- *Wall end : flat or half-moon profile.*
- *Electrical rails with cable dividers.*
- *Solid sections : 2 standard or acoustic 13 mm plasterboards or 12 mm chipboards, vinyle-decorated, melaminated, laminated, or steel-faced. 45 mm acoustic mineral wool.*
- *Glazed sections, single or double glass : clear float glass, laminated glass, toughened glass, from 5 to 12 mm. Any type of sanding, decorative films, blinds, bamboos...*
- *Glazing seal available : black, white, or grey.*
- *Hinged doors :*
 - *40 mm thick laminated wooden door.*
 - *73 mm flush door, wooden or glazed.*
 - *Aluminium-framed glass door, single or double glass.*
 - *8 or 10mm toughened glass doors.*
- *Wall-mounted or retractable sliding doors :*
 - *40mm thick laminated wooden door.*
 - *Aluminium-framed glass door, single glass.*
 - *Aluminium-framed glass door, double glass, wall-mounted only.*
 - *8, 10, or 12mm toughened glass doors, wall-mounted only.*
- *Options and accessories :*
 - *Electrical rail as a floor track, or vertical electrical post.*
 - *Blinds with horizontal or vertical slats.*
 - *Slot chanel for shelves, suspension hooks, magnetic and erasable solid or glazed panels.*
 - *Integration of light switches into the door jamb.*
 - *Electric strike plate.*
 - *Automatic drop seal into wooden doors or aluminium-framed glass doors.*
 - *Invisible hinges and door closers.*
 - *One-way pivots fixed on doorframe for wooden or glass doors...*
- *Acoustics :*
 - *Solid wall : $R_w = 42$ dB.*
 - *Door set : $R_w =$ from 30 to 40 dB.*

See our certifications recap table on [pages 108 - 111](#).

COUPES VERTICALES / VERTICAL SECTIONS



COUPE HORIZONTALE / HORIZONTAL SECTION



* Montage selon PV
* Installation as per certificate

Satine

Joint creux
Gap-joint



Avec ses lignes légères, la Satine joints creux se distingue par son élégance moderne et délicate.

En plein comme en vitré, elle peut être agrémentée de pastilles anodisées argent ou noir qui personnalisent les espaces de travail.

With its soft lines, the Satine gap-joint creates a delicate and modern environment.

In any configuration, panels and glass can be fixed with black or silver anodized patch fittings, thus underlining originality in the space planning.





SATINE - SATINE - SATINE - SATINE - SATINE - SATINE - SATINE - SATINE - SATINE - SATINE - SATINE - SATINE

Satine

Bord à bord
Edge-to-edge



Dans sa version bord à bord, la Satine adoucit l'espace et devient fluide grâce à son système exclusif de maintien invisible des remplissages, offrant ainsi un style épuré et innovant.

With the edge-to-edge design, the Satine becomes even more ethereal with its unique invisible hooking device, bringing innovation and style at the same time.





SATINE - SATINE - SATINE - SATINE - SATINE - SATINE - SATINE - SATINE - SATINE - SATINE - SATINE - SATINE - SATINE - SATINE - SATINE - SATINE





Satine

Métal
Metal



En joints creux ou bord à bord, la Satine Métal allie noblesse et technique avec ses remplissages en panneaux tôleés laqués et magnétiques. De multiples accessoires aimantés sont disponibles.

Elle est conforme aux normes en vigueur dans les Immeubles de Grande Hauteur, et offre des performances d'affaiblissement acoustique élevées.

In a gap-joint or edge-to-edge version, the Satine Metal combines greatness and technics with its magnetic painted steel-faced panels.

It is compliant with the standards for tower buildings and offers high acoustic performance.





DESCRIPTIF TECHNIQUE

- Déclinaison des cloisons P26, P40 ou P100 en finition joints creux, avec ou sans pastilles, ou bord à bord.
- Cloison démontable aluminium de 77 ou 103 mm d'épaisseur sans couvre-joint.
- Hauteur maximale en modulation toute hauteur : 3100 mm.
- Profils aluminium : anodisé argent ou laqués RAL.
- Configurations multiples : plein ou vitré toute hauteur, multi-traverses.
- Cloison pleine joints creux ou bord à bord avec fixation des panneaux par un système de clip de maintien auto-positionnable ou par pastilles anodisées de 25 mm de diamètre.
- Cloison vitrée joints creux avec maintien des vitrages par pastilles anodisées.
- Lisses hautes et basses de 26 x 1,5 ou 40 x 1,5 mm.
- Montants anodisé argent ou noir en version joints creux.
- Parclozes simple ou double vitrage.
- Huisseries carrées ou arrondies, paumelles réglables et réversibles en applique.
- Angles droits carrés ou arrondis, angles variables 2 ou 3 directions, angles en T.
- Terminaisons baie libre plate ou demi-lune.
- Goulottes électriques avec séparateurs de câbles.
- Modules pleins : deux parements en panneaux aggloméré ép. 12 mm mélaminés ou stratifiés avec chants plaqués ou parements en tôles d'acier galvanisé prélaquées appliquées sur plaque de plâtre. Isolation acoustique par laine minérale de 45 ou 75 mm.
- Modules vitrés simple ou double vitrage : vitrages de sécurité joints plats polis de 6 à 12 mm d'épaisseur. Multiples choix de sablages, vitrophanies, stores, bambous...
- Joints de vitrage au choix : noir, blanc ou gris.
- Portes battantes :
 - Porte bois âme pleine stratifiée épaisseur 40 mm.
 - Porte bi-affleurante bois ou vitrée épaisseur 73 mm.
 - Porte cadre aluminium simple ou double vitrage.
 - Porte en verre trempé de 8 ou 10 mm d'épaisseur.
- Portes coulissantes en applique ou à galandage :
 - Porte bois âme pleine stratifiée épaisseur 40 mm.
 - Porte cadre aluminium simple vitrage.
 - Porte cadre aluminium double vitrage en applique uniquement.
 - Porte en verre trempé de 8, 10 ou 12 mm d'épaisseur en applique uniquement.
- Options et accessoires :
 - Plinthe électrique en lisse horizontale ou en poteau vertical.
 - Stores à lames horizontales ou verticales.
 - Crémaillères, accroche-tableaux, panneaux pleins ou vitrés magnétiques, effaçables.
 - Intégration d'interrupteurs dans les montants d'huisserie.
 - Gâches électriques.
 - Plinthe automatique intégrée dans les portes bois et cadre aluminium.
 - Paumelles et ferme-porte invisibles.
 - Pivots simple action sur huisseries pour portes bois et en verre...
- Affaiblissement acoustique :
 - Cloison pleine : $R_w =$ de 39 à 53 dB.
 - Bloc-porte : $R_w =$ de 30 à 40 dB.

Tableau récapitulatif des procès-verbaux [pages 108 - 111](#).

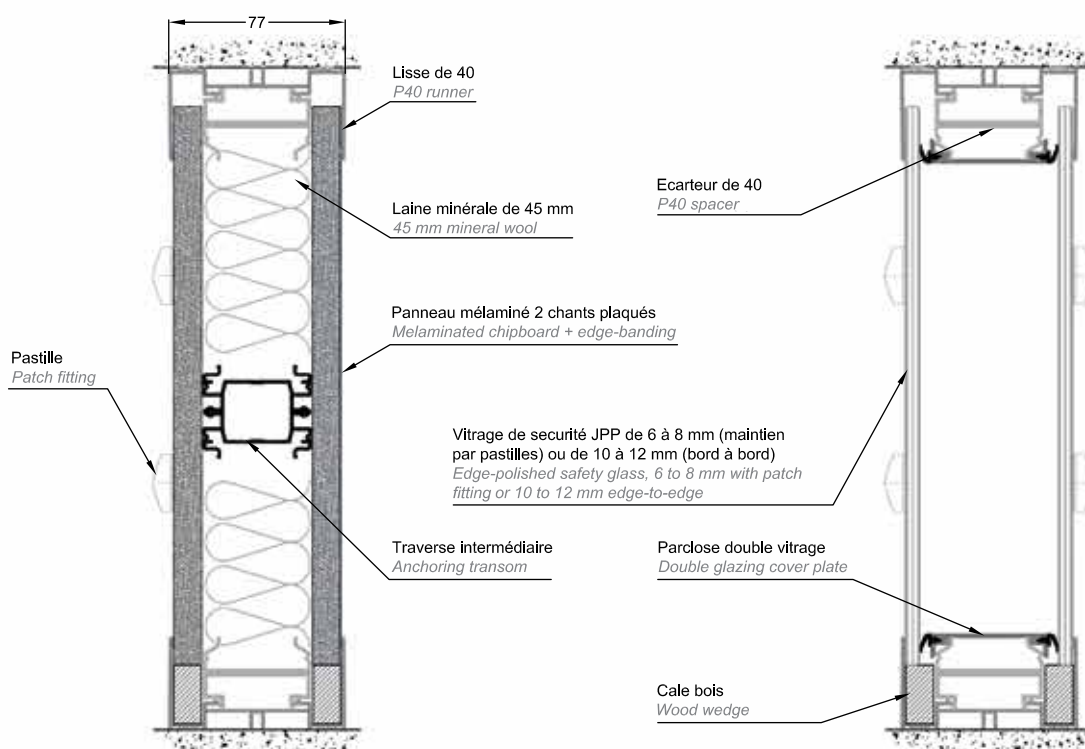
SPECIFICATIONS

- *Variation of P26, P40 or P100 systems in gap-joint, with or without patch fittings, or edge-to-edge.*
- *Demountable aluminium partition, 77 mm or 103 mm thick, without joint-cover.*
- *Maximum height in full-height version : 3100 mm.*
- *Aluminium profiles : silver anodised or RAL powder-coated.*
- *Possible configurations : full-height solid, full-height glazed, multi-transoms.*
- *Gap-joint or edge-to-edge solid partition. Fixing of the panels with self-positionable clips or anodised patch fittings, 25 mm diameter.*
- *Gap-joint glazed partition. Fixing of the glass with anodised patch fittings.*
- *Top and down runners 26 x 1.5 or 40 x 1.5 mm.*
- *Silver or black anodised posts in gap-joint.*
- *Single or double glazing profiles.*
- *Doorframe profiles : square or rounded. Adjustable reversible hinges to be fixed on the edge of the door.*
- *Square or rounded right angles, 2D or 3D variable angles, T-shape angles.*
- *Wall end : flat or half-moon profile.*
- *Electrical rails with cable dividers.*
- *Solid sections : 2 melaminated or laminated 12 mm chipboards, with edge-banding or plasterboards with painted galvanised steel sheet. 45 or 75 mm acoustic mineral wool.*
- *Glazed sections, single or double glass : edge-polished safety glass, from 6 to 12 mm.*
Any type of sanding, decorative films, blinds, bamboos...
- *Glazing seal available : black, white, or grey.*
- *Hinged doors :*
 - *40 mm thick laminated wooden door.*
 - *73 mm flush door, wooden or glazed.*
 - *Aluminium-framed glass door, single or double glass.*
 - *8 or 10 mm toughened glass doors.*
- *Wall-mounted or retractable sliding doors :*
 - *40mm thick laminated wooden door.*
 - *Aluminium-framed glass door, single glass.*
 - *Aluminium-framed glass door, double glass, wall-mounted only.*
 - *8, 10, or 12mm toughened glass doors, wall-mounted only.*
- *Options and accessories :*
 - *Electrical rail as a floor track, or vertical electrical post.*
 - *Blinds with horizontal or vertical slats.*
 - *Slot chanel for shelves, suspension hooks, magnetic and erasable solid or glazed panels.*
 - *Integration of light switches into the door jamb.*
 - *Electric strike plate.*
 - *Automatic drop seal into wooden doors or aluminium-framed glass doors.*
 - *Invisible hinges and door closers.*
 - *One-way pivots fixed on doorframe for wooden or glass doors...*
- *Acoustics :*
 - *Solid wall : $R_w =$ from 39 to 53 dB.*
 - *Door set : $R_w =$ from 30 to 40 dB.*

See our certifications recap table on [pages 108 - 111](#).

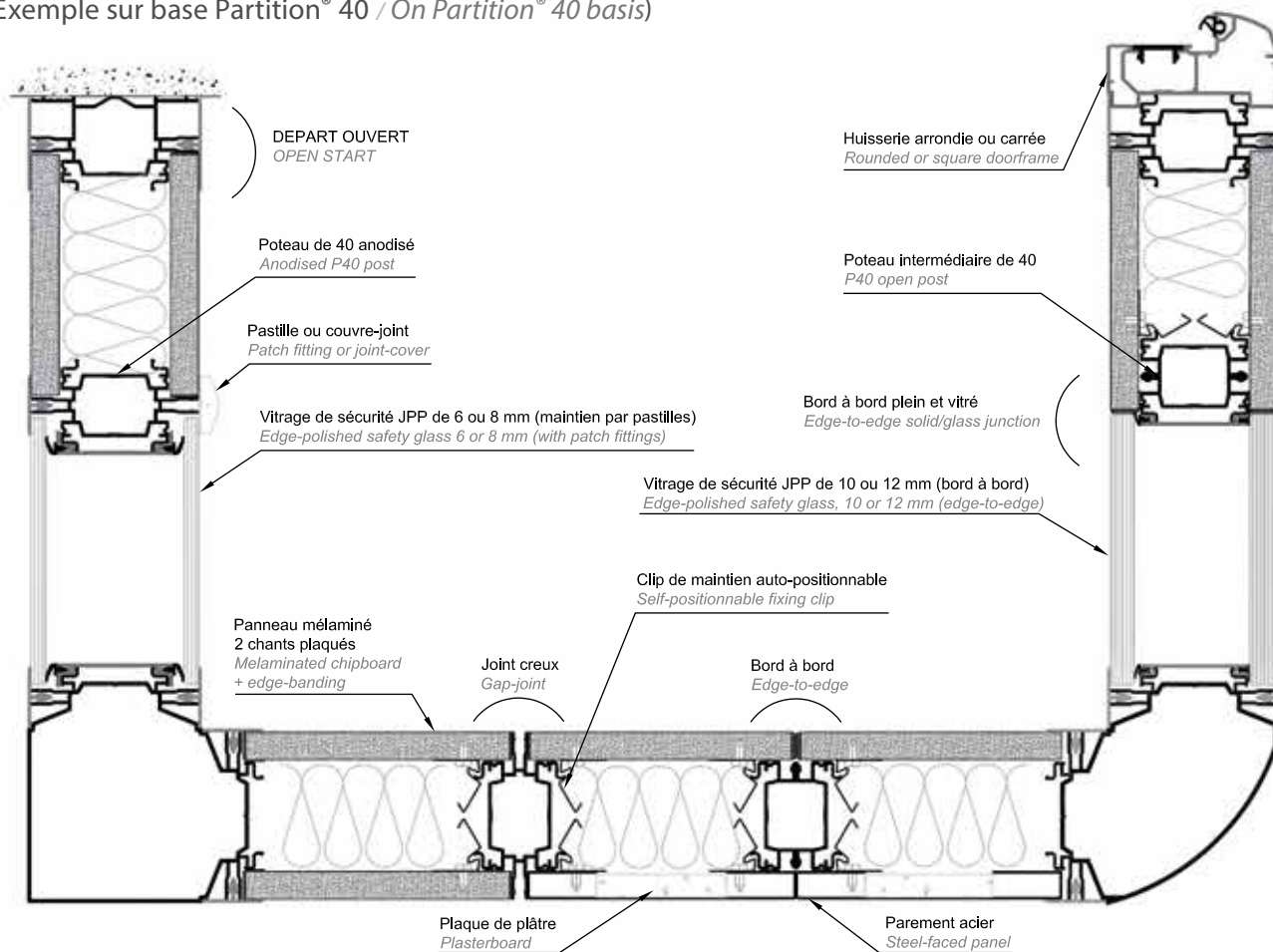
COUPES VERTICALES / VERTICAL SECTIONS

(Exemple sur base Partition® 40 / On Partition® 40 basis)



COUPE HORIZONTALE / HORIZONTAL SECTION

(Exemple sur base Partition® 40 / On Partition® 40 basis)



ID 1



Avec son esthétique haut de gamme, ses jeux de lumière et de transparence, la cloison vitrée bord à bord ID 1 propose un concept élégant dans l'aménagement de l'espace bureaux.

With its first-class design and its lighting and transparency effects, the ID 1 frameless glass partition offers a smart concept for office layout design.





L'absence totale de structure aluminium apporte un nouvel éclairage et reflète les dernières tendances du marché.

Using less aluminium creates new lighting and reflects state-of-the-art trends.





Avec des vitrages centrés sur de fines huisseries et des portes entièrement vitrées pour une luminosité maximale ou en bois afin de marquer les passages, l'espace file sous le regard et les lignes sont gommées.

*With its single glass centered on thin doorframes, the space flows smoothly and the lines are softened.
The doors can be entirely made of glass for full transparency or wood to highlight the doorway.*



DESCRIPTIF TECHNIQUE

- Cloison démontable aluminium de 21 mm d'épaisseur, simple vitrage centré toute hauteur bord à bord.
- Hauteur maximale : 3300 mm (selon configurations).
- Profils aluminium : anodisé argent ou laqués RAL.
- Lisses hautes en U et lisses basses ouvertes de 21 x 26 mm pour les vitrages de 10 et 12 mm d'épaisseur.
- Jonctions entre vitrages bord à bord réalisées avec adhésif double face transparent ou microprofils aluminium anodisé.
- Angles droits, à 135° ou en T réalisés avec adhésif double face transparent ou microprofils aluminium anodisé.
- Modules vitrés : vitrages de sécurité feuilletés ou trempés joints plats polis de 10 ou 12 mm d'épaisseur.
Vitrages acoustiques de sécurité en option.
Multiples choix de sablage et vitrophanies.
- Portes battantes hauteur standard ou toute hauteur :
 - Huisserie carrée de 55 mm à paumelles réglables et réversibles en applique.
 - Montage d'hubriserie sans poteaux.
 - Porte bois âme pleine stratifiée de 40 mm d'épaisseur.
 - Porte cadre aluminium simple ou double vitrage.
 - Porte en verre trempé de 8 ou 10 mm d'épaisseur.
- Portes va-et-vient sans hubriserie en verre trempé de 10 ou 12 mm d'épaisseur sur pivots hauts et bas avec coffre à frein à sceller.
- Portes coulissantes en verre trempé de 8, 10 ou 12 mm d'épaisseur.
- Options et accessoires :
 - Intégration d'interrupteurs dans les montants d'hubriserie.
 - Gâches électriques.
 - Plinthe automatique intégrée dans les portes bois et cadre aluminium.
 - Paumelles et ferme-porte invisibles.
 - Pivots simple action sur hubriserie pour porte bois et en verre...
- Affaiblissement acoustique :
 - Cloison vitrée : R_w = de 35 à 40 dB.

Tableau récapitulatif des procès-verbaux [pages 108 - 111](#).

SPECIFICATIONS

- *Demountable aluminium partition, 21 mm thick. Frameless full-height centered single glass.*
 - *Maximum height : 3300 mm (depending on elevations).*
 - *Aluminium profiles : silver anodised or RAL powder-coated.*
 - *U top runners and open down runners, 21 x 26 mm, for 10 and 12 mm glass.*
 - *Junctions between glass sections with transparent 2-side adhesive tape or aluminium microprofiles.*
 - *Right angles, 135° angles, or T-shape angles with transparent 2-side adhesive tape or aluminium microprofiles.*
 - *Glass sections : edge-polished laminated or toughened safety glass, 10 or 12 mm.*
Acoustic safety glass available.
Any type of sanding and decorative films.
 - *Standard or full-height hinged doors :*
 - *55 mm square doorframe with adjustable and reversible hinges.*
 - *No supporting structure.*
 - *40 mm thick laminated wooden door.*
 - *Aluminium-framed glass door, single or double glass.*
 - *8 or 10mm toughened glass doors.*
 - *Swing doors (no doorframe), 10 or 12 mm toughened glass, with top and bottom pivots and floor spring.*
 - *Sliding doors, 8, 10 or 12 mm toughened glass.*
 - *Options and accessories :*
 - *Integration of light switches into the door jamb.*
 - *Electric strike plate.*
 - *Automatic drop seal into wooden doors or aluminium-framed glass doors.*
 - *Invisible hinges and door closers.*
 - *One-way pivots fixed on doorframe for wooden or glass doors...*
 - *Acoustics :*
 - *Glass wall : R_w = from 35 to 40 dB.*
- See our certifications recap table on [pages 108 - 111](#).*



La cloison ID 2 en double vitrage bord à bord offre un design exceptionnel et apporte des solutions prestigieuses dans l'agencement de l'espace bureaux.

The ID 2 frameless double glass partition features a remarkable design and enables superb solutions for creating office environments.









DESCRIPTIF TECHNIQUE

- Déclinaison des cloisons P26, P40 ou P100 en double vitrage toute hauteur bord à bord.
- Cloison démontable aluminium de 77 ou 103 mm d'épaisseur sans couvre-joint.
- Hauteur maximale : 3300 mm (selon configurations).
- Profils aluminium : anodisé argent ou laqués RAL.
- Lisses hautes et basses de 26 x 1,5 ou 40 x 1,5 mm.
- Parclozes simple ou double vitrage.
- Jonctions entre vitrages bord à bord réalisées avec adhésif double face transparent ou microprofils aluminium anodisé.
- Huisseries carrées ou arrondies, paumelles réglables et réversibles en applique.
- Angles droits, à 135° ou en T réalisés avec adhésif double face transparent ou microprofils aluminium anodisé.
- Terminaisons baie libre plate ou demi-lune.
- Goulottes électriques avec séparateurs de câbles.
- Modules vitrés simple ou double vitrage : vitrages de sécurité feuilletés ou trempés joints plats polis de 10 ou 12 mm d'épaisseur.
Vitrages acoustiques de sécurité en option.
Multiples choix de sablages et vitrophanies.
- Joints de vitrage au choix : noir, blanc ou gris.
- Portes battantes toute hauteur :
 - Porte bois âme pleine stratifiée épaisseur 40 mm.
 - Porte bi-affleurante bois ou vitrée épaisseur 73 mm.
 - Porte cadre aluminium simple ou double vitrage.
 - Porte en verre trempé de 8 ou 10 mm d'épaisseur.
- Portes coulissantes en verre trempé de 8, 10 ou 12 mm d'épaisseur.
- Options et accessoires :
 - Plinthe électrique en lisse horizontale ou en poteau vertical.
 - Stores à lames horizontales ou verticales.
 - Accroche-tableaux.
 - Intégration d'interrupteurs dans les montants d'hubriserie.
 - Gâches électriques.
 - Plinthe automatique intégrée dans les portes bois et cadre aluminium.
 - Paumelles et ferme-porte invisibles.
 - Pivots simple action sur huisseries pour portes bois et en verre...
- Affaiblissement acoustique :
 - Cloison vitrée : $R_w =$ de 41 à 48 dB.
 - Bloc-porte : $R_w =$ de 30 à 40 dB.

Tableau récapitulatif des procès-verbaux [pages 108 - 111](#).

SPECIFICATIONS

- *Variation of P26, P40 or P100 systems in frameless full-height double glass.*
- *Demountable aluminium partition, 77 mm or 103 mm thick, without joint-cover.*
- *Maximum height : 3300 mm (depending on elevations).*
- *Aluminium profiles : silver anodised or RAL powder-coated.*
- *Top and down runners 26 x 1.5 or 40 x 1.5 mm.*
- *Single or double glazing profiles.*
- *Junctions between glass sections made with transparent 2-side adhesive tape or aluminium microprofiles.*
- *Doorframe profiles : square or rounded. Adjustable reversible hinges to be fixed on the edge of the door.*
- *Right angles, 135° angles, or T-shape angles made with transparent 2-side adhesive tape or aluminium microprofiles.*
- *Wall end : flat or half-moon profile.*
- *Electrical rails with cable dividers.*
- *Glazed sections, single or double glass : edge-polished laminated or toughened safety glass, 10 or 12 mm.*
Acoustic safety glass available.
Any type of sanding and decorative films.
- *Glazing seal available : black, white, or grey.*
- *Full-height standard doors :*
 - *40 mm thick laminated wooden door.*
 - *73 mm flush door, wooden or glazed.*
 - *Aluminium-framed glass door, single or double glass.*
 - *8 or 10 mm toughened glass doors.*
- *Sliding doors, 8, 10 or 12 mm toughened glass.*
- *Options and accessories :*
 - *Electrical rail as a floor track, or vertical electrical post.*
 - *Blinds with horizontal or vertical slats.*
 - *Suspension hooks.*
 - *Integration of light switches into the door jamb.*
 - *Electric strike plate.*
 - *Automatic drop seal into wooden doors or aluminium-framed glass doors.*
 - *Invisible hinges and door closers.*
 - *One-way pivots fixed on doorframe for wooden or glass doors...*
- *Acoustics :*
 - *Glass wall : $R_w =$ from 41 to 48 dB.*
 - *Door set : $R_w =$ from 30 to 40 dB.*

See our certifications recap table on [pages 108 - 111](#).

Bloc-portes

Door sets

Bois battantes

Hinged wooden doors



Sur huisserie arrondie ou carrée, les portes bois soulignent le concept d'aménagement et l'espace de travail.

En hauteur standard, toute hauteur ou à imposte filante, elles sont disponibles dans un très grand choix de finitions stratifiées.

Hinged on square or rounded doorframes, wooden doors customize the office environment and create a space planning concept.

In a standard height, full-height, or with a matching overpanel, they are available in a great choice of colours and finitions.









Bloc-portes

Door sets

Bi-affleurantes
Flush doors

Les portes bi-affleurantes, bois ou vitrées, offrent continuité et fluidité visuelle avec leurs pivots ou paumelles et ferme-porte invisibles.

Glazed or wooden flushdoors offer aesthetic continuity and fluidity with their nvisible hinges and door closers.







Sur paumelles ou pivots, en version standard de 40 mm d'épaisseur ou bi-affleurantes, elles peuvent être équipées de plinthe automatique pour renforcer la confidentialité.

Hinged or on pivots, 40 mm thick or flush, they can be equipped with automatic drop seal to reinforce privacy in offices.





BLOC-PORTES - DOOR SETS - BLOC-PORTES - DOOR SETS - BLOC-PORTES - DOOR SETS - BLOC-PORTES - DOOR SETS - BLOC-PORTES - DOOR SETS - BLOC-PORTES - DOOR SETS



Les portes bi-affleurantes Flush, pleines ou vitrées de 73 mm d'épaisseur, se distinguent par leurs parements collés sur un cadre en aluminium masqué en version vitré, par une sérigraphie "Marie-Louise" personnalisable.

Solid or glazed Flush doors, 73 mm thick, stand out with their facings glued onto an aluminium frame, concealed by a customized frame liner in the case of glazed Flush doors.





Bloc-portes

Door sets

Cadre aluminium battantes
Hinged aluminium-framed glass doors



Les portes cadre aluminium battantes sont proposées en simple ou double vitrage, en hauteur standard ou toute hauteur.

Pour améliorer la confidentialité, elles sont équipées de plinthe automatique et peuvent être agrémentées de store, film, sablage...

Framed-aluminium glass doors can be single or double glazed, standard or full-height.

To enhance privacy, they can be equipped with automatic drop seal and decorated with blind, film, sanding...









Bloc-portes

Door sets

En verre trempé battantes
Hinged toughened glass doors



Les portes en verre trempé de 8 ou 10 mm offrent une transparence maximale et se déclinent en hauteur standard, toute hauteur ou imposte filante.

8 or 10 mm toughened glass doors offer maximum transparency and can be proposed in a standard height, full-height or with a matching glass overpanel.





Avec huisserie, ces portes sont équipées de paumelles et serrure en chromé mat, brillant ou laqué, ou montées sur pivot déporté haut et bas. Elles peuvent être équipées de ferme-porte.

Hinged on doorframe, they can be equipped with painted, chromium matt or chromium bright lock and hinges. They can also be mounted on top and bottom pivots and have a door closer.





BLOC-PORTES - DOOR SETS - BLOC-PORTES - DOOR SETS - BLOC-PORTES - DOOR SETS - BLOC-PORTES - DOOR SETS - BLOC-PORTES - DOOR SETS - BLOC-PORTES - DOOR SETS - BLOC-PORTES - DOOR SETS - BLOC-PORTES - DOOR SETS

Bloc-portes

Door sets

Coulissantes en applique
Wall-mounted sliding doors

En bois, cadre aluminium ou en verre, en hauteur standard ou toute hauteur, les portes coulissantes en applique filent devant la cloison et offrent un gain de place optimal dans l'aménagement des espaces bureaux.

In wood, with an aluminium frame, or in glass, wall-mounted sliding doors, in a standard height or full-height, slide away in front of the walls to offer a space-saving design in the office environment.





Bloc-portes

Door sets

Coulissantes à galandage
Retractable sliding doors

La Slide'In et ses vantaux coulissants s'effacent dans les cloisons pleines ou vitrées, offrant des solutions innovantes et élégantes pour libérer et optimiser l'espace.

En bois ou cadre aluminium vitrées, les portes à galandage se déclinent en hauteur standard ou toute hauteur, en un ou deux vantaux.

Slide'In doors slide away into solid or glass walls, offering new and elegant solutions to save space in offices.

In wood or glazed with an aluminium-frame, the retractable doors come in standard or full-height, single or double-leaved.









DESCRIPTIF TECHNIQUE

- Portes battantes :
 - Huisseries carrées ou arrondies de 55, 75, ou 100 mm d'épaisseur.
 - Paumelles réglables et réversibles en applique.
 - Porte bois âme pleine stratifiée épaisseur 40 mm.
 - Porte bi-affleurante bois épaisseur 73 mm.
 - Porte bi-affleurante Flush bois ou vitrée à parements collés, sur cadre aluminium, épaisseur 73 mm.
Sérigraphie "Marie Louise" personnalisable pour les portes vitrées.
 - Porte cadre aluminium simple ou double vitrage.
 - Porte en verre trempé de 8 mm ou 10 mm d'épaisseur sur paumelles.
 - Hauteur standard, toute hauteur ou imposte filante.
 - Un ou deux vantaux.
 - Dimensions standard ou sur mesure.
- Portes coulissantes en applique ou à galandage :
 - Porte bois âme pleine stratifiée épaisseur 40 mm.
 - Porte cadre aluminium simple vitrage.
 - Porte cadre aluminium double vitrage en applique uniquement.
 - Porte en verre trempé de 8, 10 ou 12 mm d'épaisseur en applique uniquement.
 - Un ou deux vantaux.
 - Dimensions standard ou sur mesure.
- Options et accessoires :
 - Intégration d'interrupteurs dans les montants d'huissierie.
 - Gâches électriques.
 - Plinthe automatique intégrée dans les portes bois et cadre aluminium.
 - Paumelles invisibles pour portes bois.
 - Ferme-porte pour portes bois, cadre aluminium ou verre trempé.
 - Ferme-porte invisible intégré dans les portes bois et cadre aluminium.
 - Pivots simple action sur huisseries pour portes bois et en verre...
 - Portes va-et-vient sans huisserie en verre trempé de 10 ou 12 mm d'épaisseur sur pivots hauts et bas avec coffre à frein à sceller.
 - Traverse intermédiaire sur porte cadre aluminium.
 - Anti pince-doigts.
 - Oculus.
 - Chants vernis.
 - Large choix de béquilles finition anodisé argent ou inox.
- Affaiblissement acoustique :
 - Bloc-porte : $R_w =$ de 30 à 40 dB.

Tableau récapitulatif des procès-verbaux [pages 108 - 111](#).

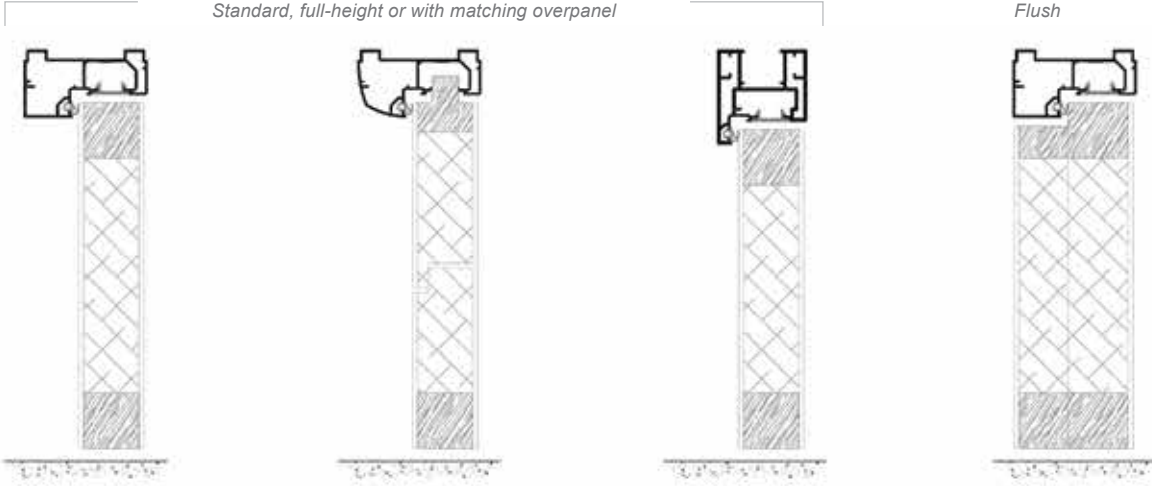
SPECIFICATIONS

- Hinged doors :
 - Square or rounded doorframes, 55, 75 or 100 mm.
 - Adjustable reversible hinges to be fixed on the edge of the door.
 - 40 mm thick laminated wooden door.
 - Flush wooden door, 73 mm thick.
 - Flush door, solid or glazed, with facings glued onto an aluminium frame, 73 mm thick.
Customized frame liner for glazed doors.
 - Aluminium-framed glass door, single or double glass.
 - 8 or 10 mm toughened glass door.
 - Standard height, full-height, or with matching overpanel.
 - Single or double-leaved.
 - Standard or special dimensions.
 - Wall-mounted or retractable sliding doors :
 - 40mm thick laminated wooden door.
 - Aluminium-framed glass door, single glass.
 - Aluminium-framed glass door, double glass, wall-mounted only.
 - 8, 10, or 12 mm toughened glass doors, wall-mounted only.
 - Single or double-leaved.
 - Standard or special dimensions.
 - Options and accessories :
 - Integration of light switches into the door jamb.
 - Electric strike plate.
 - Automatic drop seal into wooden doors or aluminium-framed glass doors.
 - Invisible hinges for wooden doors.
 - Door closers for wooden doors, aluminium-framed glass doors or toughened glass doors.
 - Invisible door closers integrated into wooden doors and aluminium-framed glass doors.
 - One-way pivots fixed on doorframe for wooden or glass doors.
 - Swing doors (no doorframe), 10 or 12 mm toughened glass, with top and bottom pivots and floor spring.
 - Middle transom on aluminium-framed glass doors.
 - Finger pinch protection.
 - Vision panels.
 - Varnished edges.
 - Large choice of handles, in a stainless steel or anodised finitoin.
 - Acoustics :
 - Door set : $R_w =$ from 30 to 40 dB.
- See our certifications recap table on [pages 108 - 111](#).

PORTES BOIS BATTANTES / HINGED WOODEN DOORS

Hauteur standard, toute hauteur ou imposte filante
Standard, full-height or with matching overpanel

Bi-affleurante
Flush

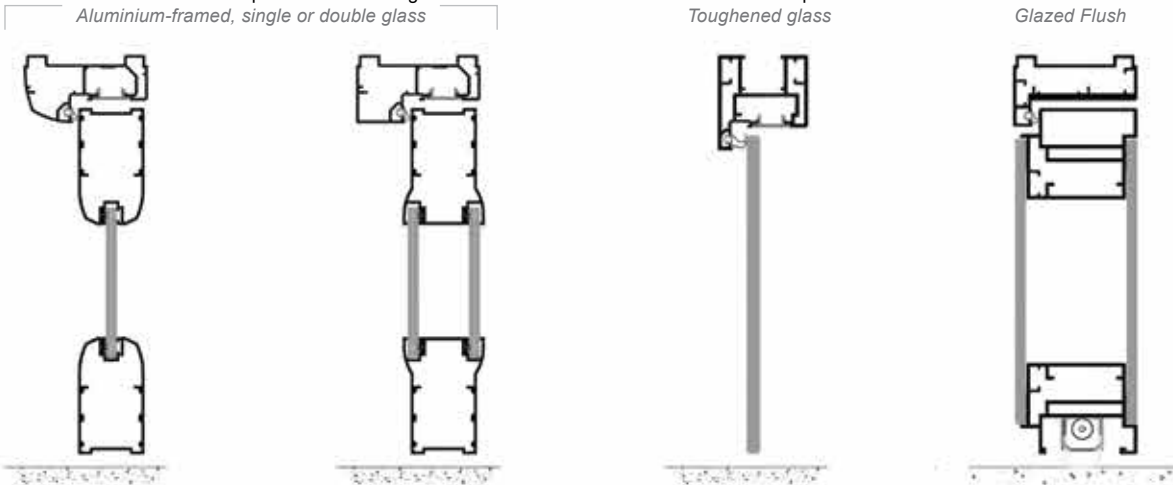


PORTES VITRÉES BATTANTES / HINGED GLASS DOORS

Cadre aluminium simple ou double vitrage
Aluminium-framed, single or double glass

En verre trempé
Toughened glass

Flush vitrée
Glazed Flush



PORTES COULISSANTES / SLIDING DOORS

En applique / Wall-mounted

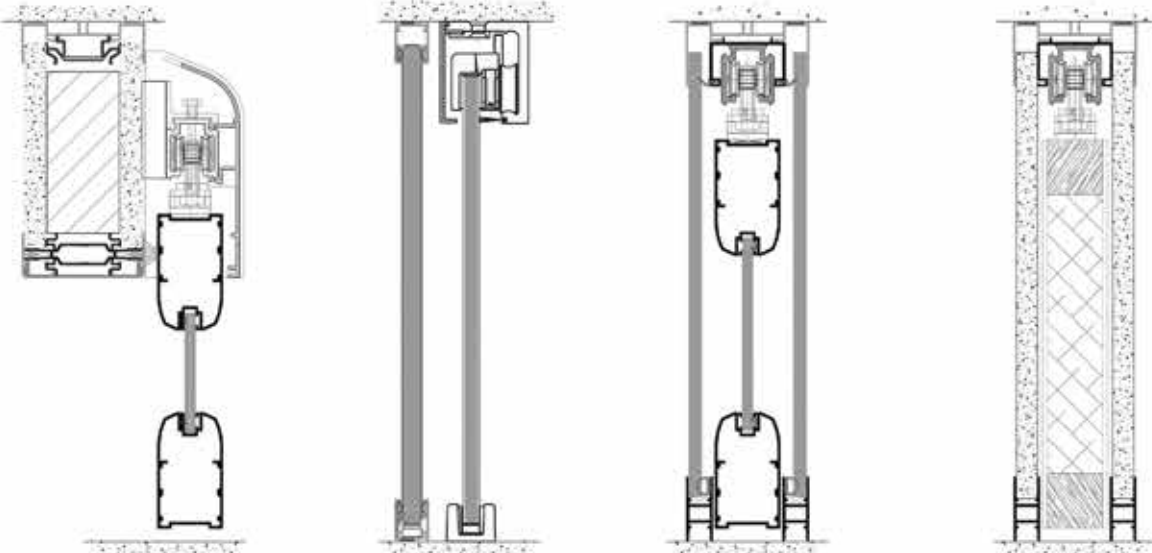
A galandage / Retractable

Bois ou cadre aluminium
Wooden or aluminium-framed

En verre trempé
Toughened glass

Cadre aluminium simple vitrage
aluminium-framed single glass

Bois
Wooden



Universel® 72 & 98

La gamme Universel® apporte des solutions économiques et répond aux exigences les plus élevées demandées par les architectes et maîtres d'œuvre en termes d'acoustique et de résistance au feu, en plein comme en vitré.

Les châssis vitrés coupe-feu jusqu'à EI60, avec cadre bois prêt-à-peindre ou capoté aluminium, s'intègrent aussi bien dans l'Universel® 98 que dans les cloisons sèches coupe-feu.

The Universel® range gives economical and technical solutions and fulfills the highest requirements set by project managers and architects in terms of acoustics and fire-resistance, for solid or glass partitions.

Fire-rated glass windows, up to EI60, with wood frame, ready to be painted or covered with aluminium profiles, can be easily integrated to Universel® 98 or fire-rated gypsum walls.





Universel® 72 & 98

DESCRIPTIF TECHNIQUE

- Cloison démontable à couvre-joints, ossature acier et finition aluminium avec des performances de résistance au feu de EI30 à EI60, de 83 mm d'épaisseur (2 peaux : EI30) ou de 110 mm d'épaisseur (4 peaux : EI60).
- Hauteur maximale : 3000 et 3600 mm (selon épaisseur et PV).
- Ossatures intérieures en acier galvanisé.
- Profils aluminium extérieurs : anodisé naturel ou laqués RAL.
- Configurations multiples : plein toute hauteur en Universel® 72 (classement EI30), plein tout hauteur en Universel® 98 (classement EI60), intégration de châssis vitrés avec classement de résistance au feu jusqu'à EI60 dans l'Universel® 98.
- Lisses hautes et lisses basses ouvertes ou fermées de 40 x 5 mm.
- Couvre-joints plats de 40 x 1,5 ou 40 x 5 mm, couvre-joints Oméga de 40 x 1,5 mm.
- Huisseries acier ou bois.
- Couvre-joints d'angle droit.
- Doublage de mur aspect identique à la cloison.
- Modules pleins :
 - Universel® 72 classement EI30 : 2 parements en plaques de plâtre BF13 revêtues vinyle.
 - Universel® 98 classement EI60 : 4 parements en plaques de plâtre BF 13 dont 2 plaques brutes intérieures et 2 plaques revêtues vinyle extérieures.
 - Isolation par laine minérale de 45 mm.
- Intégration d'appareillages électriques (prises et interrupteurs) dans parties pleines selon PV.
- Intégration de châssis vitrés avec classement de résistance au feu jusqu'à EI60 dans l'Universel® 98 avec cadre bois prêt-à-peindre ou capoté aluminium.
- Portes battantes :
 - Porte bois âme pleine stratifiée de 40 mm d'épaisseur.
- Résistance au feu :
Cloison pleine.
 - Universel® 72 : cloison 2 peaux : EI30.
 - Universel® 98 : cloison 4 peaux : E60/E90/EI60.
 - Châssis vitrés dans l'Universel® 98 : E60/EW60/EI60.Bloc-porte bois dans l'Universel® 98.
 - 1 ou 2 vantaux, simple ou double action : EI30.
- Affaiblissement acoustique :
 - Cloison pleine : $R_w =$ de 41 à 50 dB.

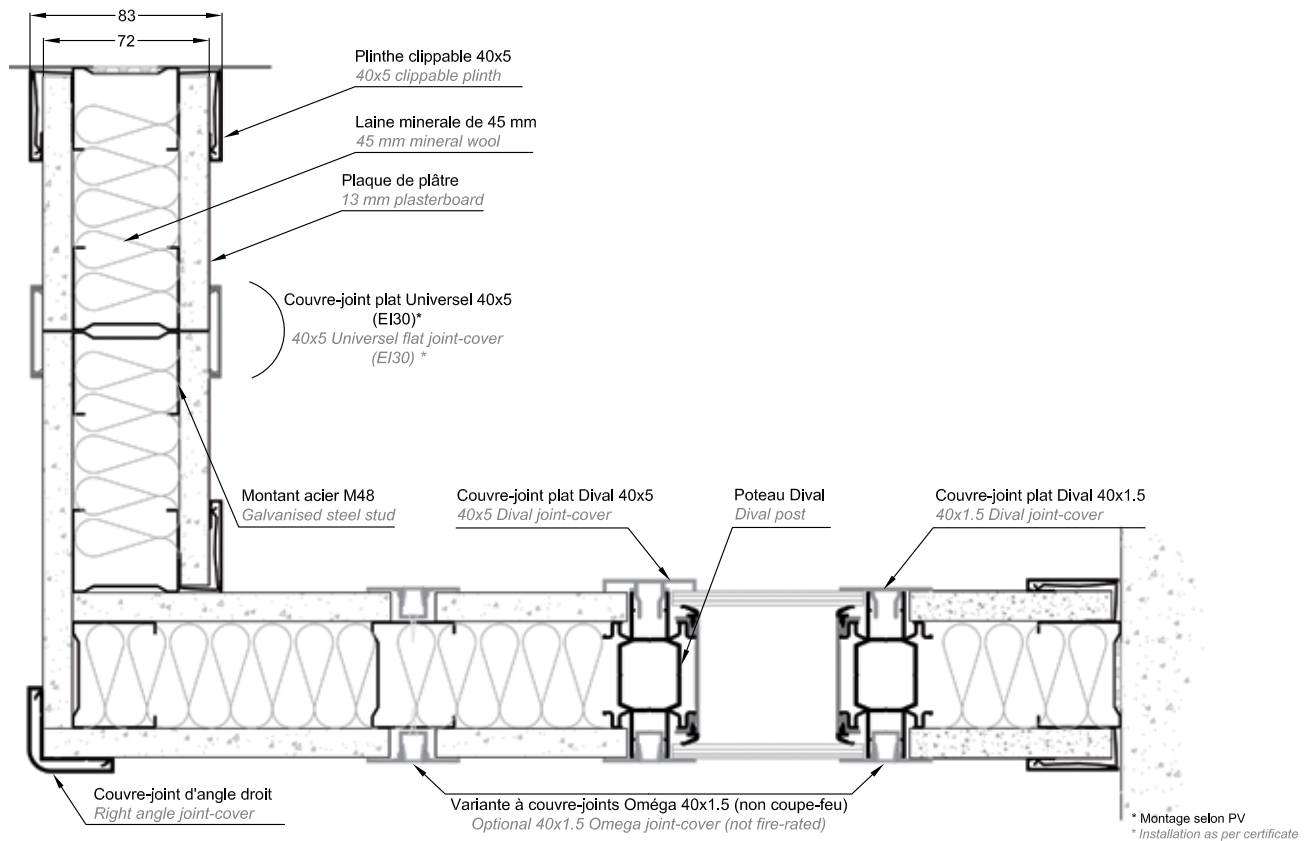
Tableau récapitulatif des procès-verbaux [pages 108 - 111](#).

SPECIFICATIONS

- *Demountable partition with joint-covers, steel inner structure and outside aluminium profiles, fire-rated from EI30 up to EI90, 83 mm thick (2 panels – EI30) or 110 mm thick (4 panels – EI60).*
 - *Maximum height : 3000 mm and 3600 mm (depending on thickness and certificates).*
 - *Inner structure : galvanised steel.*
 - *Outside aluminium profiles : silver anodised or RAL powder-coated.*
 - *Possible configurations : full-height solid Universel® 72 EI30, full-height solid Universel® 98 EI60, fire-rated glass windows up to EI60 into Universel® 98.*
 - *Closed or open top and bottom runners 40 x 5 mm.*
 - *Flat joint-covers 40 x 1.5 or 40 x 5 mm, Omega joint-covers 40 x 1.5 mm.*
 - *Steel or wooden doorframes.*
 - *Right angle joint-covers.*
 - *Lining with the same look as the partition.*
 - *Solid sections :*
 - *Universel® 72 EI30 - 2 panels : 13 mm vinyl-decorated plasterboards.*
 - *Universel® 98 EI60 - 4 panels : 2 x 13 mm plasterboards (inner layer) and 2 x 13 mm vinyl-decorated plasterboards (outer layer).*
 - *45 mm acoustic mineral wool.*
 - *Integration of electrical equipment (plugs and light switches) into solid sections according to certificates.*
 - *Integration of fire-rated glass windows up to EI60 into Universel® 98 with wood frame to be painted or covered with aluminium profiles.*
 - *Hinged doors :*
 - *Laminated wooden door, 40 mm thick.*
 - *Fire-resistance :*
Solid partition.
 - *Universel® 72 : 2 panels : EI30.*
 - *Universel® 98 : 4 panels : E60/E90/EI60.*
 - *Glass windows into Universel® 98 : E60/EW60/EI60.**Door set with wooden door into Universel® 98.*
 - *1 leaf or 2 leaves, 1-way or 2-way : EI30.*
 - *Acoustics :*
 - *Solid wall : $R_w =$ from 41 to 50 dB.*
- See our certifications recap table on [pages 108 - 111](#).*

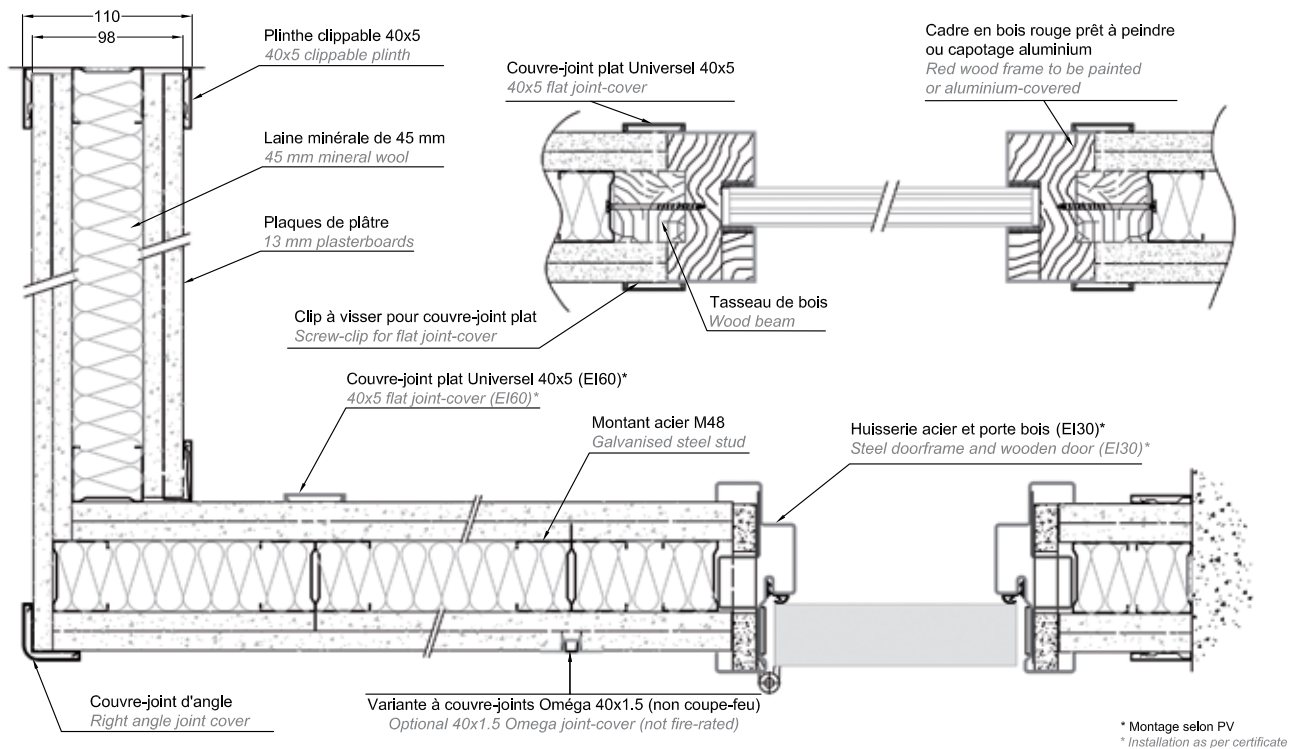
COUPE HORIZONTALE / HORIZONTAL SECTION

(Universe[®] 72)



COUPE HORIZONTALE / HORIZONTAL SECTION

(Universe[®] 98)



Solutions feu

Fire solutions



Fort d'un savoir-faire développé dans le domaine des produits coupe-feu depuis des années, ABCD apporte les solutions techniques adéquates pour appréhender avec sérénité les projets hautement spécifiques dans le respect des normes et réglementations en vigueur.

For many years, ABCD's know-how in fire solutions has enabled us to bring the most appropriate technical solutions and participate in highly specific projects while complying with all norms and regulations in force.





Cloisons sanitaires Kubik

Kubik Cubicles

Concept haut de gamme sur le marché des cloisons sanitaires à double paroi, la Kubik avec ses parements certifiés Sanitized® peut être montée en toute hauteur pour plus de discrétion ou sur pieds réglables en inox pour une plus grande facilité d'entretien.

Modulaires et démontables, elles sont composées d'une ossature aluminium permettant de recevoir les parements affleurants et éléments sanitaires sans fixation apparente.

A real state-of-the-art solution on the cubicles market, the Kubik, with its Sanitized® panels on each side of the wall, can be installed full-height for absolute privacy or with height-adjustable legs for quick and easy cleaning operations.

Modular and demountable, they are made of an aluminium structure onto which flush panels and sanitary equipment can be fixed with concealed fixing.



Armoires-cloisons Noé

Partition-cupboards Noé

L'équation devient possible : combiner harmonieusement séparation des bureaux et classement des documents, deux fonctionnalités essentielles de l'espace de travail.

Les modules de rangement de la gamme Noé offrent, grâce à leur réversibilité, gain de place et de profondeur en s'intégrant aux cloisons pleines ou vitrées, toute hauteur ou en arche.

Now it becomes possible to combine harmoniously office partitioning and document filing, two key features of today's space planning.

The filing modules Noé can be integrated into full-height or arch-like solid or glazed partitions, the reversibility and depth of the modules ensuring optimal space saving.



Menuiserie d'agencement

Interior woodwork

Ambiance bureau et maison
Office and home



Les armoires hautes ou basses, fabriquées en série ou sur mesure, se déclinent en portes battantes ou coulissantes, et sont équipées d'étagères métalliques ou mélaminées, avec ou sans supports pour dossiers suspendus.

Les différents systèmes de portes de placards coulissantes, au sol ou suspendues, s'adressent aussi bien au tertiaire haut de gamme qu'au particulier.

High or low cupboards, mass-produced or tailored, come with standard or sliding doors, and can be equipped with wooden or metallic shelves, with or without rails for suspended files.

The many different systems of sliding doors for wardrobes are either destined to the office environment or the private consumers.











Les façades coulissantes, les aménagements et dressings fabriqués entièrement sur mesure, structurent les volumes et organisent les rangements.

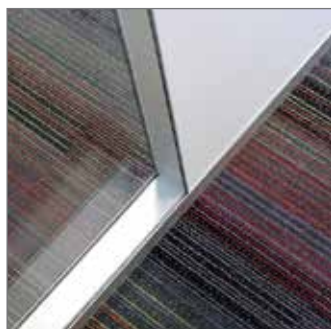
Sliding doors and complete customised dressing rooms enable to play with volumes for optimal storage.





Déclinaisons / Variations

CLOISONS / PARTITIONS



Jonction plein / vitré bord à bord
Solid / glazed frameless junction



Châssis et bloc-portes intégrés
aux cloisons sèches 72 et 98
*Windows and door sets into
72mm and 98mm drywall*



Cloison vitrée et cintrée
Curved glass wall



Vitrophanie à l'infini
Decorative films



LED
LED



Guichet coulissant
Sliding window



Panneaux magnétiques, effaçables
pleins et vitrés
*Solid and glass magnetic erasable
panels*



Accessoires magnétiques
Magnetic accessories



Panneaux acoustiques
Acoustic panels



Lisse cimaise et accroche-tableau
Runner and hook for pictures



Crémaillères et tablettes
Aluminium slot chanel and shelves



Support écran intégré
Integrated screen support

FLUIDES / FLUIDS



Goulotte électrique
horizontale ou verticale
*Horizontal or vertical electrical
plinth*



Interrupteur intégré au
montant d' huisserie
*Light switch integrated to the
door jamb*



Contrôle d'accès
Access control

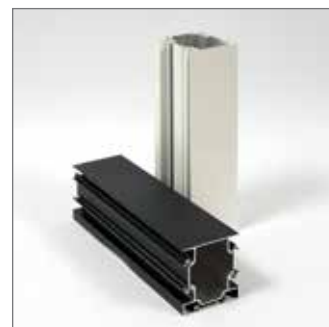
ANGLES / ANGLES



Angles demi-lune
Half-moon angles



Angles 90° arrondis et carrés
*Rounded and square 90° right
angles*



Angles 3 directions en T
T-shape angles

ACCESSOIRES DE PORTES / IRONMONGERY



Béquilles porte bois et cadre aluminium
Handles for wooden and aluminium-framed doors



Serrures et béquilles porte en verre
Locks and handles for glass doors

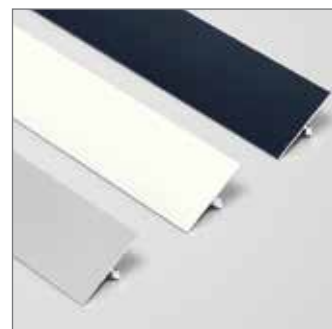
COULEURS ET FINITIONS / COLOURS AND FINITIONS



Parcloses de vitrages PVC
PVC glazing profiles



Joints vitrage
Glazing seals



Anodisé argent satiné,
RAL blanc 9010 et anthracite sablé
tenus en stock
*Silver anodised, RAL white 9010
and sanded grey anthracite in stock*



Toute la gamme RAL disponible
sur simple demande
*Any other RAL colour available on
request*

Nous consulter pour d'autres
finitions comme l'anodisé
argent brossé, le poli miroir...

*For any other special finition like
brushed or bright polished silver,
please contact us.*

TABLEAU RECAPITULATIF DES PROCES-VERBAUX 2016 RECAP TABLE FOR CERTIFICATES 2016

Isolation acoustique
Sound insulation



Résistance au feu
Fire resistance



Garde-corps
Guardrail partition



Démontabilité selon référentiel CERFF - PV n° BEB1-B-3000-1, -2
Demountability according to CERFF criteria - Cert. n° BEB1-B-3000-1, -2

PARTITION® 26	Cloison pleine avec panneaux plaques de plâtre standard BF13 / Solid partition with std plasterboards BF13 :				
	?	2 panneaux / 2 panels	R _w = 42 dB	R _A = 39 dB	PV / Cert. N° BEB2-B-6012-1
	?	2 panneaux + masse viscoélastique / 2 panels + visco-elastic sheet	R _w = 44 - 48 dB	R _A = 42 - 45 dB	PV / Cert. N° B212.0.287-4, -3, -2
	Cloison pleine avec panneaux mélaminés 12 mm / Solid partition with 12 mm melaminated wood panels :				
	?	2 panneaux / 2 panels	R _w = 41 dB	R _A = 38 dB	PV / Cert. N° BEB2.B.6012-4
	?	2 panneaux + masse viscoélastique / 2 panels + visco-elastic sheet	R _w = 45 dB	R _A = 41 dB	PV / Cert. N° BEB2.B.6012-5
	Cloison vitrée / Glazed partition :				
	?	Sur allège 5 + 6 mm / On dado panel 5 + 6 mm	R _w = 39 dB	R _A = 37 dB	PV / Cert. N° B212.9.108-4
	?	Toute hauteur 33.2 + 6 mm / Full-height 33.2 + 6 mm	R _w = 39 dB	R _A = 38 dB	PV / Cert. N° BEB2.B.6012-3
	?	Toute hauteur 44.2 + 6 mm / Full-height 44.2 + 6 mm	R _w = 41 dB	R _A = 39 dB	PV / Cert. N° BEB2.B.6012-2
Cloison avec bloc-porte / Partition with doorset :					
?	Vantail bois / Wooden door	R _w = 30 dB	R _A = 30 dB	PV / Cert. N° BEB2.B.6012-6	
?	Vantail bois + joint balai / Wooden door + brush seal	R _w = 31 dB	R _A = 30 dB	PV / Cert. N° B212.9.108-3	
?	Vantail bois + plinthe automatique / Wooden door + automatic drop seal	R _w = 32 dB	R _A = 31 dB	PV / Cert. N° BEB2.B.6012-7	
?	Bloc-porte vantail bois ou cadre aluminium acoustique de 30 à 40 dB voir la rubrique « BLOC-PORTE » / Acoustic door set with wooden door or alu-glass door, from 30 to 40dB : see section « DOOR SET »				

PARTITION® 40	Cloison pleine avec panneaux plaques de plâtre standard BF13 / Solid partition with std plasterboards BF13 :				
	?	2 panneaux / 2 panels	R _w = 43 dB	R _A = 40 dB	PV / Cert. N° BEB2.D.6058-20
	?	2 panneaux + masse viscoélastique / 2 panels + visco-elastic sheet	R _w = 45 - 52 dB	R _A = 42 - 48 dB	PV / Cert. N° BPI3.6.6088-2 / BEB2.D.6058-21, -24
	?	2 panneaux + revêtement tôles / 2 steel-faced panels	R _w = 47 dB	R _A = 44 dB	PV / Cert. N° BEB2.D.6058-9
	?	2 panneaux + tôles de renfort acoustique / 2 panels + inner acoustic steel sheet	R _w = 48 dB	R _A = 45 dB	PV / Cert. N° BEB2.D.6058-22
	Cloison pleine avec panneaux plaques de plâtre acoustique 13 mm / Solid partition with 13 mm acoutic plasterboards :				
	?	2 panneaux / 2 panels	R _w = 45 dB	R _A = 42 dB	PV / Cert. N° BEB2.D.6058-11
	?	2 panneaux + masse viscoélastique / 2 panels + visco-elastic sheet	R _w = 50 dB	R _A = 47 dB	PV / Cert. N° BEB2.D.6058-23
	?	2 panneaux + tôles de renfort acoustique / 2 panels + inner acoustic steel sheet	R _w = 45 - 50 dB	R _A = 43 - 48 dB	PV / Cert. N° BEB2.D.6058-10, -12
	Cloison pleine avec panneaux mélaminés 12 mm / Solid partition with 12mm melaminated wood panels :				
?	2 panneaux / 2 panels	R _w = 42 dB	R _A = 39 dB	PV / Cert. N° BEB2.D.6058-17	
?	2 panneaux + masse viscoélastique / 2 panels + visco-elastic sheet	R _w = 43 - 50 dB	R _A = 40 - 46 dB	PV / Cert. N° BEB2.9.6016-3 / BEB2.D.6058-18, -19	
?	2 panneaux + tôles de renfort acoustique / 2 panels + inner acoustic steel sheet	R _w = 48 - 50 dB	R _A = 44 - 46 dB	PV / Cert. N° BEB2.D.6058-16, -15	
Cloison pleine mixte avec panneaux mélaminés et plaques de plâtre / Solid partition with plasterboards and melaminated wood panels :					
?	1 face plâtre & couvre-joints + 1 face méla joints creux / 1 side plasterboards + joint-covers / 1 side melaminated wood panels gap-joint	R _w = 41 dB	R _A = 37 dB	PV / Cert. N° BEB2.9.6016-4	
?	1 face plâtre & couvre-joints + 1 face méla joints creux + masse viscoélastique / 1 side plasterboards + joint-covers / 1 side melaminated wood panels gap-joint + visco-elastic sheet	R _w = 43 dB	R _A = 39 dB	PV / Cert. N° BEB2.9.6016-5	

PARTITION® 40	Cloison vitrée / Glazed partition :				
	?	Simple vitrage toute hauteur 44.2 / Full-height single glass 44.2	R _w = 34 dB	R _A = 33 dB	PV / Cert. N° BEB2.E.6024-1
	?	Simple vitrage toute hauteur 44.2 acoustique / Full-height acoustic single glass 44.2	R _w = 36 dB	R _A = 35 dB	PV / Cert. N° BEB2.E.6024-2
	?	Double vitrage sur allège 5 + 6 mm / Double glass on dado panel 5 + 6 mm	R _w = 42 dB	R _A = 40 dB	PV / Cert. N° BPI3.6.6088-5
	?	Double vitrage sur allège 5 + 8 mm / Double glass on dado panel 5 + 8 mm	R _w = 43 dB	R _A = 41 dB	PV / Cert. N° BPI3.6.6088-4
	?	Double vitrage toute hauteur 33.2 + 6 mm / Full-height double glass 33.2 + 6 mm	R _w = 41 dB	R _A = 39 dB	PV / Cert. N° BPI3.6.6088-6
	?	Double vitrage toute hauteur 44.2 + 6 mm / Full-height double glass 44.2 + 6 mm	R _w = 43 dB	R _A = 42 dB	PV / Cert. N° BPI3.6.6088-3
	Cloison avec bloc-porte / Partition with doorset :				
	?	Vantail bois + plinthe automatique / Wooden door + automatic drop seal	R _w = 32 dB	R _A = 31 dB	PV / Cert. N° BPI3.6.6088-7
	?	Vantail bois + joint balai / Wooden door + brush seal	R _w = 34 dB	R _A = 33 dB	PV / Cert. N° BEB2.9.6016-8
?	Bloc-porte vantail bois ou cadre aluminium acoustique de 30 à 40 dB voir la rubrique « BLOC-PORTE » / Acoustic door set with wooden door or alu-glass door, from 30 to 40dB : see section « DOOR SET »				

PARTITION® 100	Cloison pleine avec panneaux plaques de plâtre standard BF13 / Solid partition with std plasterboards BF13 :				
	?	2 panneaux / 2 panels	R _w = 47 dB	R _A = 44 dB	PV / Cert. N° B954.5.2061-3
	?	2 panneaux + masse viscoélastique / 2 panels + visco-elastic sheet	R _w = 48 - 54 dB	R _A = 45 - 52 dB	PV / Cert. N° B954.5.2061-2 / BEB2.D.6005-11,-12
	Cloison pleine avec panneaux Fermacell / Solid partition with Fermacell panels :				
	?	2 panneaux / 2 panels	R _w = 50 dB	R _A = 47 dB	PV / Cert. N° BEB2.D.6005-9
	?	2 panneaux + masse viscoélastique / 2 panels + visco-elastic sheet	R _w = 53 dB	R _A = 51 dB	PV / Cert. N° BEB2.D.6005-10
	Cloison pleine avec panneaux mélaminés 12 mm / Solid partition with 12 mm melaminated wood panels :				
	?	2 panneaux / 2 panels	R _w = 44 dB	R _A = 43 dB	PV / Cert. N° BEB2.D.6005-8
	?	2 panneaux + masse viscoélastique / 2 panels + visco-elastic sheet	R _w = 50 - 53 dB	R _A = 48 - 51 dB	PV / Cert. N° BEB2.D.6005-7,-6
	Cloison vitrée / Glazed partition :				
?	Sur allège 5 + 6 mm / On dado panel 5 + 6 mm	R _w = 45 dB	R _A = 42 dB	PV / Cert. N° B954.5.2061-4	
?	Toute hauteur 44.2 + 6 mm / Full-height 44.2 + 6 mm	R _w = 44 dB	R _A = 42 dB	PV / Cert. N° B954.5.2061-5	
Cloison avec bloc-porte / Partition with doorset :					
?	Vantail bois acoustique + plinthe automatique / Acoustic wooden door + automatic drop seal	R _w = 36 dB	R _A = 36 dB	PV / Cert. N° BEB2.D.6005-14	
?	Vantail cadre aluminium double vitrage + plinthe automatique / Alu glass door, double glass + automatic drop seal	R _w = 37 dB	R _A = 37 dB	PV / Cert. N° BEB2.D.6005-13	
?	Bloc-porte vantail bois ou cadre aluminium acoustique de 30 à 40 dB voir la rubrique « BLOC-PORTE » / Acoustic door set with wooden door or alu-glass door, from 30 to 40dB : see section « DOOR SET »				

DIVAL®	Cloison pleine avec panneaux plaques de plâtre standard BF13 / Solid partition with std plasterboards BF13 :			
	?	2 panneaux / 2 panels	R _w = 42 dB	PV / Cert. N° 2312.6.807-5
	?	2 panneaux / 2 panels	900 J Garde-corps / Guardrail	PV / Cert. N° BEB1.C.4048-2
	Cloison vitrée / Glazed partition :			
	?	Sur allège 44.2 + 44.2 mm / On dado panel 44.2 + 44.2 mm	900 J Garde-corps / Guardrail	PV / Cert. N° BEB1.C.4048-3
	?	Toute hauteur 44.2 + 44.2 mm / Full-height 44.2 + 44.2 mm	900 J Garde-corps / Guardrail	PV / Cert. N° BEB1.C.4048-1
	Cloison avec bloc-porte / Partition with doorset :			
	?	Vantail bois / Wooden door	R _w = 34 dB	PV / Cert. N° 2312.6.807-6
	?	Bloc-porte vantail bois ou cadre aluminium acoustique de 30 à 40 dB voir la rubrique « BLOC-PORTE » / Acoustic door set with wooden door or alu-glass door, from 30 to 40dB : see section « DOOR SET »		

Cloison pleine avec panneaux mélaminés 12 mm bord à bord / Solid partition with 12 mm melaminated wood panels edge-to-edge :

?	2 panneaux / 2 panels	R _W = 42 dB	R _A = 39 dB	PV / Cert. N° BEB2.D.6058-2
?	2 panneaux + masse viscoélastique / 2 panels + visco-elastic sheet	R _W = 47 - 50 dB	R _A = 44 - 45 dB	PV / Cert. N° BEB2.D.6058-3, -4
?	2 panneaux + tôles de renfort acoustique / 2 panels + inner acoustic steel sheet	R _W = 45 - 50 dB	R _A = 42 - 47 dB	PV / Cert. N° BEB2.D.6058-7, -13, -14
?	2 panneaux + BF13 de renfort acoustique / 2 panels + inner acoustic panels BF13	R _W = 44 dB	R _A = 41 dB	PV / Cert. N° BEB2.D.6058-5
?	2 panneaux + BF13 & tôles de renfort acoustique / 2 panels + inner acoustic steel sheets & panels BF13	R _W = 46 dB	R _A = 43 dB	PV / Cert. N° BEB2.D.6058-6

Cloison pleine avec panneaux mélaminés 12 mm joints creux / Solid partition with 12 mm melaminated wood panels gap-joint :

?	2 panneaux / 2 panels	R _W = 39 dB	R _A = 36 dB	PV / Cert. N° BEB2.9.6016-6
?	2 panneaux + masse viscoélastique / 2 panels + visco-elastic sheet	R _W = 43 dB	R _A = 39 dB	PV / Cert. N° BEB2.9.6016-7

Cloison pleine avec panneaux tôleés / Solid partition with steel-faced panels :

?	2 panneaux parements métalliques bord à bord / 2 steel-faced panels, edge-to-edge	R _W = 52 dB	R _A = 47 dB	PV / Cert. N° BEB2.D.6058-8
---	---	------------------------	------------------------	-----------------------------

Cloison pleine mixte avec panneaux mélaminés et plaques de plâtre / Solid partition with plasterboards and melaminated wood panels :

?	1 face plâtre & couvre-joints + 1 face méla joints creux / 1 side plasterboards + joint-covers / 1 side melaminated wood panels gap-joint	R _W = 41 dB	R _A = 37 dB	PV / Cert. N° BEB2.9.6016-4
?	1 face plâtre & couvre-joints + 1 face méla joints creux + masse viscoélastique / 1 side plasterboards + joint-covers / 1 side melaminated wood panels gap-joint + visco-elastic sheet	R _W = 43 dB	R _A = 39 dB	PV / Cert. N° BEB2.9.6016-5

Cloison avec bloc-porte / Partition with doorset :

?	Vantail bois + plinthe automatique / Wooden door + automatic drop seal	R _W = 32 dB	R _A = 31 dB	PV / Cert. N° BPI3.6.6088-7
?	Vantail bois + joint balai / Wooden door + brush seal	R _W = 34 dB	R _A = 33 dB	PV / Cert. N° BEB2.9.6016-8
?	Bloc-porte vantail bois ou cadre aluminium acoustique de 30 à 40 dB voir la rubrique « BLOC-PORTE » / Acoustic door set with wooden door or alu-glass door, from 30 to 40dB : see section « DOOR SET »			

Cloison pleine avec panneaux mélaminés 12 mm / Solid partition with 12 mm melaminated wood panels :

?	2 panneaux mélaminé bord à bord + masse viscoélastique / 2 panels edge-to-edge + visco-elastic sheet	R _W = 50 - 53 dB	R _A = 48 - 50 dB	PV / Cert. N° BEB2.D.6005-2, -1
?	2 panneaux mélaminé joints creux + masse viscoélastique / 2 panels gap-joint + visco-elastic sheet	R _W = 50 - 53 dB	R _A = 48 - 50 dB	PV / Cert. N° BEB2.D.6005-4, -5

Cloison pleine avec panneaux tôles / Solid partition with steel-faced panels :

?	2 panneaux parements métalliques bord à bord / 2 steel-faced panels, edge-to-edge	R _W = 52 dB	R _A = 50 dB	PV / Cert. N° BEB2.0.6005-3
---	---	------------------------	------------------------	-----------------------------

Cloison avec bloc-porte / Partition with doorset :





?	Vantail bois acoustique + plinthe automatique / Acoustic wooden door + automatic drop seal	R _W = 36 dB	R _A = 36 dB	PV / Cert. N° BEB2.D.6005-14
?	Vantail cadre aluminium double vitrage + plinthe automatique / Alu glass door, double glass + automatic drop seal	R _W = 37 dB	R _A = 37 dB	PV / Cert. N° BEB2.D.6005-13
?	Bloc-porte vantail bois ou cadre aluminium acoustique de 30 à 40 dB voir la rubrique « BLOC-PORTE » / Acoustic door set with wooden door or alu-glass door, from 30 to 40dB : see section « DOOR SET »			






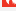


Cloison vitrée bord à bord double vitrage / Glazed partition, frameless double glass :






?	Toute hauteur, vitrages feuilletés ou trempés, standards ou acoustiques / Full-height, standard or acoustic laminated or toughened glass	R _W = 43 - 46 dB	R _A = 41 - 45 dB	PV / Cert. N° BEB2.F.6015-1, -2, -3, -4, -5, -7, -8
---	--	-----------------------------	-----------------------------	---


Cloison avec bloc-porte / Partition with doorset :

?	Vantail bois + plinthe automatique / Wooden door + automatic drop seal	R _W = 32 dB	R _A = 31 dB	PV / Cert. N° BPI3.6.6088-7
?	Vantail bois + joint balai / Wooden door + brush seal	R _W = 34 dB	R _A = 33 dB	PV / Cert. N° BEB2.9.6016-8
?	Bloc-porte vantail bois ou cadre aluminium acoustique de 30 à 40 dB voir la rubrique « BLOC-PORTE » / Acoustic door set with wooden door or alu-glass door, from 30 to 40dB : see section « DOOR SET »			


ID 2 103	Cloison vitrée bord à bord double vitrage / Glazed partition, frameless double glass :			
	 Toute hauteur, vitrages feuilletés ou trempés, standards ou acoustiques / Full-height, standard or acoustic laminated or toughened glass	R _w 41- 48 dB	R _A = 37 - 47 dB	PV / Cert. N° BPI2.7.6155-1, -2, -3 PV / Cert. N° BEB2.F.6015-6
	Cloison avec bloc-porte / Partition with doorset :			
	 Vantail bois acoustique + plinthe automatique / Acoustic wooden door + automatic drop seal	R _w = 36 dB	R _A = 36 dB	PV / Cert. N° BEB2.D.6005-14
 Vantail cadre aluminium double vitrage + plinthe automatique / Alu glass door, double glass + automatic drop seal	R _w = 37 dB	R _A = 37 dB	PV / Cert. N° BEB2.D.6005-13	
 Bloc-porte vantail bois ou cadre aluminium acoustique de 30 à 40 dB voir la rubrique « BLOC-PORTE » / Acoustic door set with wooden door or alu-glass door, from 30 to 40dB : see section « DOOR SET »				

UNIVERSEL® 98	72	Cloison pleine avec panneaux plaques de plâtre / Solid partition with plasterboards :			
		 2 panneaux / 2 panels	R _w = 41 dB	R _A = 38 dB	PV / Cert. N° B212.6.960-1
		 Avec couvre-joints Oméga / With Omega joint-covers	R _w = 41 dB	R _A = 38 dB	PV / Cert. N° B212.6.960-3
	 2 panneaux / 2 panels	EI30	Résistance au feu / Fire resistance	PV / Cert. N° RS07-109	
	Cloison pleine avec panneaux plaques de plâtre / Solid partition with plasterboards :				
	 4 panneaux / 4 panels	R _w = 50 dB	R _A = 48 dB	PV / Cert. N° 2312.6.786	
	 4 panneaux / 4 panels	E60/E90/EI60	Résistance au feu / Fire resistance	PV / Cert. N° 12-A-047	
	 Châssis vitrés / Glass windows	E60, EW60, EI60	Résistance au feu / Fire resistance	PV / Cert. N° 13-A-060	
	Cloison pleine avec bloc-porte bois / Solid partition with wooden doorset :				
	 1 vantail / With 1 leaf	E30/EI30	Résistance au feu / Fire resistance	Multiples PV / Several cert.	
 2 vantaux / With 2 leaves	E30/EI30	Résistance au feu / Fire resistance	Multiples PV / Several cert.		

BLOC-PORTE / DOOR SET	Bloc-porte acoustique dans cloison / Acoustic door set into partition :			
	 Bois ép. 40 mm hauteur std + plinthe automatique / wooden door, thck. 40mm, std height + automatic drop seal	R _w = 40 dB	R _A = 38 dB	PV / Cert. N° BEB2.D.6058-28
	 Bois ép. 40 mm toute hauteur + plinthe automatique / Wooden door, thck.40mm, full-height + automatic drop seal	R _w = 39 dB	R _A = 37 dB	PV / Cert. N° BEB2.D.6058-25
	 Bois affleurant ép. 73 mm toute hauteur + plinthe automatique / Flush wooden door, thck. 73mm, full-height + automatic drop seal	R _w = 38 dB	R _A = 37 dB	PV / Cert. N° BEB2.D.6058-26
	 Cadre aluminium simple vitrage + plinthe automatique / Alu glass door, single glass + automatic drop seal	R _w = 37 dB	R _A = 35 dB	PV / Cert. N° BEB2.D.6058-29
	 Cadre aluminium double vitrage + plinthe automatique / Alu glass door, double glass + automatic drop seal	R _w = 38 dB	R _A = 37 dB	PV / Cert. N° BEB2.D.6058-30

	Certificats d'essais acoustiques délivrés par le CEBTP* Acoustic certificates issued by CEBTP
	Certificats d'essais feu délivrés par le CSTB** ou Efectis*** Fire resistance certificates issued by CSTB or Efectis
	Certificats d'essais dynamiques délivrés par le CEBTP** selon la norme P 08-302 Guardrail certificates issued by CEBTP (according to norm P 08-302)

* CEBTP : Centre d'Etudes du Batiment et des Travaux Publics
** CSTB : Centre Scientifique et Technique du Bâtiment
*** Efectis : Laboratoire agréé par le Ministère de l'Intérieur

	Attestation CERFF, délivrée par le C.E.B.T.P, qui valide les performances de cloison à travers 4 critères : - facilité de montage, de démontage, de réemploi et de transformation ; - stabilité et résistance mécanique ; - durabilité (robustesse et rigidité, endurance des blocs portes) ; - affaiblissement acoustique.
---	---

CERFF certificate, delivered by the C.E.B.T.P, which approves the partition performance based on 4 criteria :
- Facility of assembling, dismantling, re-use and recycling ;
- Impact resistance for safety in use ;
- Longevity (resistance and rigidity, fatigue strength of the door set) ;
- Sound insulation.

Tableau récapitulatif des PV régulièrement mis à jour sur notre site internet : www.abcd-international.fr
Certifications recap table regularly updated on our website : www.abcd-international.fr

Références

References

Abu Dhabi Airport : Acadomia : Aéroports de Paris : AFSSAPS :
AGF : Airbus : Al Udeid Tower : Alcatel : Amazon : Aramis Auto :
Auchan : AXA : Babilou : Baccarat : Bank of Africa : Banque
Africaine de Développement : Banque Postale : Banque Mondiale :
BMW : BNP Paribas : Bourse direct : CAF : Caisse d'Épargne :
Campus Saclay : Carrefour : Casden : Casio : Castorama :
Cdiscount : CEA : Century 21 : Chronopost : Citroën : Coca-Cola :
Cofely : Conseil Régional Bouches Du Rhône : Conseil Régional IDF :
Constructa : Covespace : CPAM Loire-Atlantique : Crédit Agricole :
Crédit du Nord : Crédit Mutuel : Décathlon : Dubaï Airport : EDF :
Ecobank : Ernst & Young : Europcar : Ford : France Telecom :
Free : Genopole : GDF : GFI : Groupama : HBO : Heineken :
Hewlett Packard : Hôpital Necker : HSBC : IBM : IKEA : ING :
Kone : KPMG : LCL : La Poste : Leclerc : Lyonnaise des Eaux :
MAAF : MAE : MGEN : Manpower : Mercedes : Ministère de
l'Agriculture : Ministère de l'Intérieur : Nano Innov : Nestlé :
Orange : Otis : Paprec : Peugeot : Pfizer : Philip Morris :
Pixmania : Pôle Emploi : PSP Transports : Raiffeisen : Renault :
RTE : Samsung : Sanofi Aventis : Schlumberger : SeLoger :
Servair : SFR : Shell : Siemens : Škoda : SNCF : Société Générale :
Sonatrach : Thales : Total : Tour Franklin : Tour La Villette :
Tour Manhattan : Tour Mazars : Tour Opus : Tour Pacific :
Tour Voltaire : Tour Cristal : UNESCO : UniCredit : Université La
Sorbonne : Vedioiris : Vivendi :

Et toutes ces choses qu'on ne s'est pas dites...
And so many things untold...



Siège Social / Headquarters

- 4-8, rue des Carriers Italiens
Z.A.C. Centre Ville
91350 Grigny - France
- tél. : +33 (0)1 69 02 44 00
fax : +33 (0)1 69 02 44 01
- contact@abcd-international.fr
www.abcd-international.fr

Agence Sud / Outlet

- 213, rue Jean Deurrieu
Zac du Sagnon
13690 Graveson - France
- contactsud@abcd-international.fr
www.abcd-international.fr

